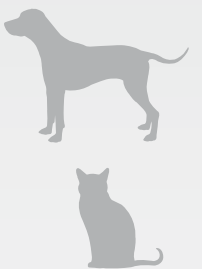




ADVANCE
VETERINARY DIETS



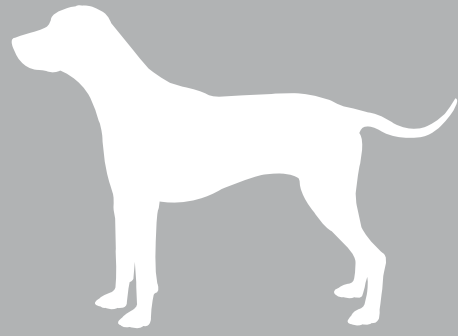
THE RAPPEUTISCHE ERNÄHRUNG



www.prozoon.at



DIÄTFUTTER HUNDE



ARTICULAR CARE

INDIKATIONEN

- Bei Arthrose oder zur prophylaktischen Behandlung
- Als Unterstützung für die Gelenke nach Operationen oder Traumen und bei anderen Erkrankungen, die Gelenkschmerzen und -entzündungen beinhalten.
- Geeignet für Hunde aller Altersstufen und für Welpen ab dem 6. Monat
- Wirkt auf Strukturen, die vom Gelenkverschleiß betroffen sind: Knorpel, subchondrale Knochen, Gelenkschmiere und Gelenkkapsel.

GEGENANZEIGEN

Keine

VERDAULICHKEIT

Gesamt %	81
Protein %	84
Fett %	93
Kohlenhydrate %	89
Energie %	85

UMSETZBARE ENERGIE

Protein %	28
Fett %	35
Kohlenhydrate %	37

TÄGLICHE FÜTTERUNGSMENGE¹

	Gewicht	g/Tag	Bei Übergewicht
Sehr Kleine Hunde	1 - 5 kg	25 - 90 g	25 - 80 g
Kleine Hunde	5 - 10 kg	90 - 150 g	80 - 135 g
	10 - 15 kg	150 - 200 g	135 - 180 g
Mittlere Hunde	15 - 20 kg	200 - 250 g	180 - 225 g
Große Hunde	20 - 30 kg	250 - 340 g	225 - 305 g
	30 - 40 kg	340 - 420 g	305 - 380 g
Sehr Große Hunde	40 - 50 kg	420 - 500 g	380 - 450 g
	50 - 70 ² kg	500 - 645 g	450 - 580 g

ZUSAMMENSETZUNG

Huhn, Weizen, Mais, Reis, Thunfischmehl, dehydrierte tierische Proteine, Weizenmehl, Weizengluten, tierisches Fett (stabilisiert mit Vitamin E (α -Tocopherol)), hydrolysierte tierische Proteine, Zuckerrübenschnitzel, hydrolysiertes Kollagen, Öl (Quelle essentieller Fettsäuren), pflanzliche Fasern, Hefe, Leinsamen, Kaliumchlorid, Calciumcarbonat, Zitrusextrakte (reich an Bio-Flavonoiden), Glucosamin, Chondroitinsulfat, Hyaluronsäure.

ANALYSE (MIN. WERTE AM MINDESTHALTBARKEITSDATUM)

	Verfüttert	Trockenmasse
Rohprotein (%)	28	30
Rohfett (%)	15	16
Rohfaser (%)	4,5	5
Rohasche (%)	6,9	7,5
Feuchtigkeit (%)	8	-
Kalzium (%)	1,1	1,2
Phosphor (%)	0,9	1
Natrium (%)	0,4	0,43
Kalium (%)	0,6	0,7
Magnesium (%)	0,1	0,11
Chlorid (%)	0,6	0,7
Vitamin A (IU/kg)	18000	19565
Vitamin D ₃ (IU/kg)	1400	1522
Vitamin E (α -Tocopherol) (ppm)	500	543
Vitamin C (mg/kg)	350	380
Vitamin B ₁ Thiamin (ppm)	53	58
Vitamin B ₂ Riboflavin (ppm)	27	29
Vitamin B ₆ Pyridoxin (ppm)	15	16
Vitamin B ₁₂ Cyanocobalamin (ppb)	130	141
Niacin (ppm)	216	235
Pantothensäure (ppm)	55	60
Folsäure (ppm)	7	7,6
Biotin (ppm)	0,13	0,14
Eisen (ppm)	224	243
Mangan (ppm)	57	62
Jod (ppm)	1,7	1,8
Kupfer (ppm)	15	16
Zink (ppm)	180	196
Linolsäure (%)	2,1	2,3
Umsetzbare Energie (ME) kcal/kg	3570	

1. Die empfohlenen Futtermengen stellen Richtwerte dar und sind dem tatsächlichen Energiebedarf des Tieres anzupassen. Der Energiebedarf eines Hundes ist abhängig von Haltungsbedingungen, Umgebungstemperatur, Aktivitätsgrad, Körperverfassung sowie Größe der Rasse. Kleine Rassen können pro 500 g Körpermasse 15 % bis 25 % mehr Energie benötigen als größere Hunde. Die Tagesration sollte auf mehrere Portionen über den Tag verteilt werden. Frisches sauberes Trinkwasser muss stets bereitstehen.

2. Pro 5 kg zusätzliches Körpergewicht geben Sie bitte zusätzlich 195 kcal.



EIGENSCHAFTEN

- 1 HYALURONSÄURE:** Sie stellt einen wichtigen Bestandteil des Bindegewebes dar. Es ist eine strukturelle Komponente der Matrix des hyalinen Knorpels.
- 2 ERGÄNZEND MIT GLUCOSAMIN UND CHONDRO-TINSULFAT:** Glucosamin ist eine Vorstufe des Glucosaminoglycans wie Chondroitinsulfat. Werden diese zu einem zentralen Protein gebunden, bilden sie Proteoglykane, die wichtigsten Bestandteile des Knorpels.
- 3 ERGÄNZEND MIT VITAMIN K2 (MK-7):** Vitamin K2 (MK-7) aktiviert Proteine und dient der Stimulation und Hemmung von Verkalkungen der Knochen, Knorpel und Blutgefäße.
- 4 ESSENTIELLE Ω -3-FETTSÄUREN (EPA UND DHA):** Sie induzieren die Bildung von anti-inflammatorischen Zytokinen und tragen dazu bei, die Enzymaktivität für den Knorpelabbau zu reduzieren.
- 5 HYDROLISIERTES COLLAGEN:** Durch die Hydrolyse erhält man eine Aminosäuren-Zusammensetzung, die dem des Kollagens der extrazellulären Knorpelmatrix sehr ähnlich ist.
- 6 ANTIOXIDANTIEN:** Enthalten Bio-Flavonoide und eine hohe Menge an Vitamin C und E.
- 7 MODERATER KALORIENGEGHALT:** Reich an Ballaststoffen und Eiweiß mit weniger Kalorien.

VORTEILE

Sie verbessert die viskoelastischen Eigenschaften der Gelenkflüssigkeit. Sie hilft Synovitis zu verhindern und Gelenkschmerzen zu lindern.

Regt den Stoffwechsel des Knorpels an und hemmt dessen Abbau und Verkalkung. Der Knorpel dient der Erhaltung der Stützfunktion und absorbiert die Kräfte der Kompression.

Hilft den Verlust an Knochenmasse zu reduzieren und somit das Risiko von Knochenbrüchen zu minimieren. Die Inzidenz von Arthrose wird durch eine größere Mineralisierung der Knochen und eine Hemmung der Verkalkung des Knorpels ebenfalls gesenkt.

Sie helfen Gelenkschmerzen, die durch Entzündungen verursacht werden zu lindern und den Knorpelabbau zu reduzieren.

Bietet die Aminosäuren für die Synthese des Kollagens des Gelenkknorpels und trägt dazu bei, dessen Abbau zu reduzieren.

Sie helfen, den Knorpel vor schädlichen Wirkungen von Oxidationsmitteln zu schützen, die am Fortschreiten der Arthrose beteiligt sind.

Hilft, das Körpergewicht von übergewichtigen Hunden zu reduzieren. Es erfolgt eine Minderung von Stress und Schmerzen, die durch die mechanische Wirkung auf die Gelenke provoziert werden.

PACKUNGSGRÖSSEN

Säcke mit 800 g, 3 kg und 12 kg



ADVANCE
VETERINARY DIETS

 **VETERINARY
EXCLUSIVE**



Pflege der Gelenke



Verbesserung der
Mobilität



Schutz der Knochen



DIABETES COLITIS

INDIKATIONEN

- Diabetes mellitus
- Obstipation
- Kolitis
- Dickdarm-Diarrhö
- Neigung zur Fettleibigkeit
- Rezidivierende Struvit-Urolithiasis

GEGENANZEIGEN

- Gesundheitsprobleme im Zusammenhang mit katabolen Zuständen

VERDAULICHKEIT

Gesamt %	71,3
Protein %	77,9
Fett %	90,8
Energie %	78,7

UMSETZBARE ENERGIE

Protein %	24,06
Fett %	30,73
Kohlenhydrate %	45,21

TÄGLICHE FÜTTERUNGSMENGE ¹

	Gewicht	g/Tag
Sehr Kleine Hunde	1 - 5 kg	20 - 95 g
Kleine Hunde	5 - 10 kg	95 - 160 g
	10 - 15 kg	160 - 225 g
Mittlere Hunde	15 - 20 kg	225 - 275 g
Große Hunde	20 - 25 kg	275 - 320 g
	30 - 35 kg	320 - 365 g
Sehr Große Hunde	30 - 40 kg ²	365 - 485 g

ZUSAMMENSETZUNG

Mais, dehydrierte Geflügelproteine, Rübenschnitzel, Weizenglutenmehl, Gerste, tierisches Fett (stabilisiert mit Vitamin E (α -Tocopherol)), Bohnenfasern, hydrolysierte tierische Proteine, Calciumphosphat, Kaliumchlorid, Fischöl, Natriumchlorid, Zitrusextrakte (reich an Bio-Flavonoiden)

Kohlenhydratquellen: Mais, Gerste

ANALYSE (MIN. WERTE AM MINDESTHALTBARKEITSDATUM)

	Verfüttert	Trockenmasse
Rohprotein [%]	23	25
Rohfett [%]	12	13
Rohfaser [%] ³	6,5	7,1
Rohasche [%]	7	7,6
Feuchtigkeit [%]	8	-
Kalzium [%]	1,2	1,3
Phosphor [%]	0,9	1,0
Natrium [%]	0,35	0,4
Kalium [%]	0,85	0,9
Magnesium [%]	0,64	0,7
Chlorid [%]	0,12	0,13
Vitamin A [IU/kg]	18000	19565
Vitamin D ₃ [IU/kg]	1400	1522
Vitamin E (α -Tocopherol) [ppm]	220	239
Vitamin B ₁ Thiamin [ppm]	50	54
Vitamin B ₂ Riboflavin [ppm]	25	27
Vitamin B ₆ Pyridoxin [ppm]	15	16,3
Vitamin B ₁₂ Cyanocobalamin [ppb]	126	137
Niacin [ppm]	200	217
Pantothensäure [ppm]	48	52
Folsäure [ppm]	6,3	6,8
Biotin [ppm]	0,12	0,1
Cholin [ppm]	1700	1848
Stärke [%]	28,5	31
Zucker insgesamt [%]	1,8	2,0
Eisen [ppm]	260	283
Mangan [ppm]	61	66
Jod [ppm]	2,1	2,3
Kupfer [ppm]	17	18
Zink [ppm]	187	203
Selen [ppm]	0,4	0,4
Linolsäure [%]	2,1	2,3
Ω -6 : Ω -3	10	11
Umsetzbare Energie [ME] kcal/kg		3370

1. Die empfohlenen Futtermengen stellen Richtwerte dar und sind dem tatsächlichen Energiebedarf des Tieres anzupassen. Der Energiebedarf eines Hundes ist abhängig von Haltungsbedingungen, Umgebungstemperatur, Aktivitätsgrad, Körperverfassung sowie Größe der Rasse. Kleine Rassen können pro 500 g Körpermasse 15 % bis 25 % mehr Energie benötigen als größere Hunde. Die Tagesration sollte auf mehrere Portionen über den Tag verteilt werden. Frisches sauberes Trinkwasser muss stets bereitstehen.

2. Pro 5 kg zusätzliches Körpergewicht füttern Sie bitte zusätzlich 195 kcal.

3. Ergebnis der diätetischen löslichen und unlöslichen Faserstoffe: I. Löslich: 4.70% II. Unlöslich: 15.75%



EIGENSCHAFTEN

- 1 HOHER GEHALT AN KOMPLEXEN KOHLENHYDRATEN (GERSTE)
- 2 HOHER GEHALT AN LÖSLICHEN UND UNLÖSLICHEN FASERN (RÜBENBREI)
- 3 MÄSSIGER ENERGIE- UND FETTGEHALT
- 4 BIO-FLAVONOIDE

VORTEILE

Reduziert und verzögert die Freisetzung postprandialer Glukose.

Fördert die Darmgesundheit durch die Bereitstellung von Fettsäuren als Energiequelle für das Wachstum und die Aktivität der nützlichen Darmflora und hilft bei der Regulierung der Verdauung.

Sorgt für die optimale Kondition des Hundes und verhindert Gewichtszunahmen.

Als natürliche Antioxidantien verstärken sie die antioxidative Wirkung der Vitamine E und C und minimieren oxidative Zellschäden.

PACKUNGSGRÖSSEN

Säcke mit 3 kg und 12 kg



ADVANCE
VETERINARY DIETS

 **VETERINARY
EXCLUSIVE**



Niedriger glykämischer Index



Regelmäßiger Stuhlgang



Neutralisation von freien Radikalen



LEISHMANIASIS

INDIKATIONEN

- Diätetische Unterstützung der medikamentösen Therapie bei Hunden mit Leishmaniose
- Optimierung der zellulären Immunantwort
- Vorbeugung der Xanthin-Urolithiasis
- Abheilen von entzündlichen Prozessen und Hautläsionen

GEGENANZEIGEN

Keine

VERDAULICHKEIT

Gesamt %	86,8
Protein %	87,1
Fett %	94
Kohlenhydrate %	92,2
Energie %	89,3

UMSETZBARE ENERGIE

Protein %	22,16
Fett %	38,13
Kohlenhydrate %	39,71

TÄGLICHE FÜTTERUNGSMENGE ¹

Gewicht in kg	Hunde mit Idealgewicht	Untergewichtige Hunde
5	75 - 125 g	90 - 150 g
10		
15		
20	160 - 200 g	190 - 240 g
25		
30		
35	230 - 265 g	275 - 320 g
40		
45		
50	295 - 320 g	355 - 385 g
55		
60		
65	350 - 375 g	485 - 515 g
70 ²		
	405 - 430 g	485 - 515 g
	455 - 475 g	545 - 570 g

ZUSAMMENSETZUNG

Reis, Weizenmehl, Trockenei, Mais, tierische Fette (stabilisiert mit Vitamin E), Sojamehl, hydrolysiertes Sojaprotein, Weizen, Maisglutenmehl, hydrolysierte tierische Proteine, Zuckerrüben, Molke, Kokosöl, Kalziumkarbonat, Plasmaproteine, Fischöl, Kaseinat, Maismehl, Kaliumchlorid, Zitrusextrakte reich an Bio-Flavonoiden

ZUTATEN VON HOHER VERDAULICHKEIT: Gekochter Reis, getrocknetes Ei, hydrolysiertes Sojaprotein, hydrolysiertes tierisches Eiweiß

ANALYSE (MIN. WERTE AM MINDESTHALTBARKEITSDATUM)

	Verfüttert	Trockenmasse
Rohprotein [%]	24	26
Rohfett [%]	16	17
Rohfaser [%] ³	2	2,2
Rohasche [%]	6	6,5
Feuchtigkeit [%]	10	-
Kalzium [%]	0,8	0,9
Phosphor [%]	0,6	0,7
Natrium [%]	0,25	0,3
Kalium [%]	0,82	0,9
Magnesium [%]	0,11	0,12
Chlorid [%]	0,6	0,7
Vitamin A [IU/kg]	18000	19565
Vitamin D ₃ [IU/kg]	1400	1522
Vitamin E (α-Tocopherol) [ppm]	900	978
Vitamin C [mg/kg]	250	272
Vitamin B ₁ Thiamin [ppm]	52	57
Vitamin B ₂ Riboflavin [ppm]	25	27
Vitamin B ₆ Pyridoxin [ppm]	15	16
Vitamin B ₁₂ Cyanocobalamin [ppb]	83	90
Niacin [ppm]	195	212
Pantothenensäure [ppm]	50	54
Folsäure [ppm]	6,5	7,1
Biotin [ppm]	0,36	0,4
Cholin [ppm]	2100	2283
Eisen [ppm]	300	326
Mangan [ppm]	71	77
Jod [ppm]	2,1	2,3
Kupfer [ppm]	19	20,7
Zink [ppm]	223	242
Selen [ppm]	0,45	0,5
Arginin [%]	1,4	1,5
Linolsäure [%]	2,2	2,4
Total Ω-6	2,2	2,4
Total Ω-3	0,32	0,3
Ω-6 : Ω-3	6,8	7,4
Umsetzbare Energie (ME) kcal/kg	3750	

1. Die empfohlenen Futtermengen stellen Richtwerte dar und sind dem tatsächlichen Energiebedarf des Tieres anzupassen. Der Energiebedarf eines Hundes ist abhängig von Haltungsbedingungen, Umgebungstemperatur, Aktivitätsgrad, Körperverfassung sowie Größe der Rasse. Kleine Rassen können pro 500 g Körpermasse 15 % bis 25 % mehr Energie benötigen als größere Hunde. Die Tagesration sollte auf mehrere Portionen über den Tag verteilt werden. Frisches sauberes Trinkwasser muss stets bereitstehen.

2. Pro 5 kg zusätzliches Körpergewicht füttern Sie bitte zusätzlich 195 kcal.

3. Ergebnis der diätetischen löslichen und unlöslichen Faserstoffe: I. Löslich: 1,26% II. Unlöslich: 7,5%



EIGENSCHAFTEN

- 1 ANTIOXIDANS PLUS:** Synergistischer Effekt von Vitamin A + C, Bio-Flavonoiden, Taurin und Selen.
- 2 NIEDRIGER PURINGEHALT:** Beinhaltet niedrige Menge an Nukleotiden.
- 3 OPTIMALER GEHALT AN PROTEINEN UND ENERGIE:**
- 4 PROTEINE MIT OPTIMALEM AMINOSÄURENPROFIL:** Ei, Molke, Kaseinat, hydrolysiertes Sojaprotein
- 5 DERMO-PROTEKTIVE FORMEL:** Linolsäure, Biotin und erhöhter Gehalt an Ω -3-Fettsäuren
- 6 OPTIMALES VERHÄLTNISS VON Ω -6- & Ω -3-FETTSÄUREN**
- 7 ANREICHERUNG MIT VITAMIN C (MG/KG)**
- 8 REDUZIERTER PHOSPHORGEHALT**
- 9 HOHE VERDAULICHKEIT**
- 10 HÖCHSTE SCHMACKHAFTIGKEIT**
- 11 KROKETTENGROSSE**

VORTEILE

Bietet maximalen antioxidativen Schutz der Zellen und hilft die zelluläre Immunität zu erhöhen.

Die Purinbasenarmen Inhaltsstoffe dienen der Vorbeugung der Xanthinsteinbildung bei Allopurinoltherapie.

Zur Aufrechterhaltung der Muskelmasse und einer starken Immunantwort.

Hilft die Rückstände des Proteinkatabolismus zu reduzieren.

Sorgt für eine schnelle Erholung der Haut und ein gesundes schönes Haarkleid.

Hilft entzündliche Hautreaktionen zu reduzieren.

Hilft Augenprobleme zu vermeiden.

Zur Vorbeugung von glomerulären Dysfunktionen.

Optimiert den Verbrauch von Nährstoffen und hilft, Verdauungsproblemen vorzubeugen.

Sorgt für optimale Akzeptanz, was besonders bei Patienten mit Appetitlosigkeit wichtig ist.

Speziell für Hunde mittlerer und großer Rassen entwickelt, da diese Tiere zur besonderen Risikogruppe zählen.

PACKUNGSGRÖSSEN

Säcke mit 3 kg und 10 kg



ADVANCE
VETERINARY DIETS



VETERINARY
EXCLUSIVE



Hautschutz



Verbesserte zelluläre
Immunität



Hohe Verdaulichkeit



RENAL

INDIKATIONEN

- Niereninsuffizienz
- Calciumoxalat-Urolithiasis
- Frühstadien einer kongestiven Herzinsuffizienz
- Hypertonie
- Lebererkrankungen, die mit Enzephalopathien assoziiert sind

GEGENANZEIGEN

- Gesundheitsstörungen, die einen hohen Protein- oder Phosphorkonsum erforderlich machen.

VERDAULICHKEIT

	Trocken	Nass
Gesamt %	89,2	86,6
Protein %	83,8	75,8
Fett %	93,4	95,9
Kohlenhydrate %	93,8	90,6
Energie %	91	88,2

UMSETZBARE ENERGIE

	Trocken	Nass
Protein %	12,02	13,4
Fett %	32,57	50,5
Kohlenhydrate %	55,54	36,1

TÄGLICHE FÜTTERUNGSMENGE ¹

	Trocken		Nass
	Gewicht	g/Tag	Anzahl Dosen
Sehr Kleiner Hund	1 - 5 kg	20 - 95 g	1/4 - 3/4
Kleiner Hund	5 - 10 kg	95 - 160 g	3/4 ¹
	10 - 15 kg	160 - 225 g	1 - 1 1/2
Mittelgroßer Hund	15 - 20 kg	225 - 275 g	1 1/2 - 1 3/4
Großer Hund	20 - 25 kg	275 - 320 g	1 3/4 - 2 1/2
	25 - 30 kg	320 - 365 g	2 1/4 - 2 1/2
Sehr Großer Hund	30 - 40 kg ²	365 - 485 g	2 1/2 - 3

1. Die empfohlenen Futtermengen stellen Richtwerte dar und sind dem tatsächlichen Energiebedarf des Tieres anzupassen. Der Energiebedarf eines Hundes ist abhängig von Haltungsbedingungen, Umgebungstemperatur, Aktivitätsgrad, Körperverfassung sowie Größe der Rasse. Kleine Rassen können pro 500 g Körpermasse 15 % bis 25 % mehr Energie benötigen als größere Hunde. Die Tagesration sollte auf mehrere Portionen über den Tag verteilt werden. Frisches sauberes Trinkwasser muss stets bereitstehen.

2. Pro 5 kg zusätzliches Körpergewicht füttern Sie bitte zusätzlich 195 kcal oder 1/4 Dose.

3. Ergebnis der diätetischen löslichen und unlöslichen Faserstoffe: I. Löslich: 2,42% II. Unlöslich: 5,31%

ZUSAMMENSETZUNG

TROCKENFUTTER: Mais, Reis, Trockenei, tierische Fette (konserviert mit Vitamin E), hydrolysierte tierische Proteine, Trockenmilchmolke, Natriumkaseinat, Sojaöl, Kaliumchlorid, Fischöl, Zitrusextrakte reich an Bio-Flavonoiden

PROTEIN-QUELLEN: Ei, Natrium-Kasein, Trockenmilchmolke.

NASSFUTTER: Wasser, Getreide, Fleisch und tierische Nebenerzeugnisse, Öle und Fette, Mineralstoffe, Eier und Eierzeugnisse, pflanzliche Nebenerzeugnisse

PROTEIN-QUELLEN: Schweineleber und Schweineherz, Mais, Ei.

ANALYSE (MIN. WERTE AM MINDESTHALTBARKEITSDATUM)

	Trockenfutter		Nassfutter	
	Verfüttert	Trockenmasse	Verfüttert	Trockenmasse
Rohprotein [%]	13	14	5	16,67
Rohfett [%]	14,5	16	7,5	25
Rohfaser [%] ³	1,5	1,6	0,4	1,34
Rohasche [%]	4,1	4,5	1,5	5
Feuchtigkeit [%]	8	-	70	-
Kalzium [%]	0,7	0,8	0,2	0,66
Phosphor [%]	0,3	0,33	0,1	0,33
Natrium [%]	0,2	0,22	0,07	0,23
Kalium [%]	0,78	0,85	0,22	0,73
Magnesium [%]	0,07	0,08	0,03	0,1
Chlorid [%]	0,5	0,5	-	-
Vitamin A [IU/kg]	18000	19565	8400	28000
Vitamin D ₃ [IU/kg]	1400	1522	540	1800
Vitamin E (α-Tocopherol) [ppm]	220	239	80	266
Vitamin B ₁ Thiamin [ppm]	53	58	-	-
Vitamin B ₂ Riboflavin [ppm]	25	27	-	-
Vitamin B ₆ Pyridoxin [ppm]	16	17,4	-	-
Vitamin B ₁₂ Cyanocobalamin [ppb]	85	92	-	-
Niacin [ppm]	190	207	-	-
Pantothensäure [ppm]	48	52	-	-
Folsäure [ppm]	6,5	7,1	-	-
Biotin [ppm]	0,12	0,13	-	-
Cholin [ppm]	1860	2022	-	-
Eisen [ppm]	132	143	-	-
Mangan [ppm]	50	54	-	-
Jod [ppm]	1,8	2	-	-
Kupfer [ppm]	13	14	2,6	8,66
Zink [ppm]	177	192	-	-
Selen [ppm]	0,45	0,5	-	-
Linolsäure [%]	2,65	2,9	-	-
Ω-6 : Ω-3	8	8,7	-	-
Umsetzbare Energie (ME) kcal/kg	3800		1408	



EIGENSCHAFTEN

- 1 **FÖRDERT DIE BILDUNG EINES PH-NEUTRALEN HARNS (6,7 - 7,5 BEI AD LIBITUM-FÜTTERUNG)**
- 2 **GERINGER PHOSPHORGEHALT**
- 3 **KALIUMERGÄNZUNG**
- 4 **QUALITATIV HOCHWERTIGE PROTEINE AUF EINEM MODERATEN NIVEAU:** Reduziert den Verbrauch von nicht-essentiellen Aminosäuren
- 5 **HOHER GEHALT AN Ω -3-FETTSÄUREN**
- 6 **REDUZIERTER NATRIUMGEHALT**
- 7 **ZUSATZ AN VITAMINEN DES B-KOMPLEXES**
- 8 **BIO-FLAVONOIDE:** Natürliche Antioxidantien

VORTEILE

- Verhindert die Neubildung von Oxalatsteinen
- Verlangsamt das Fortschreiten einer Niereninsuffizienz
- Verhindert einen Kaliummangel bei der Anwendung von Diuretika.
- Reduziert die Bildung von Reststickstoffen.
- Hilft bei der Kontrolle einer glomerulären Hypertonie.
- Kompensiert und reguliert die gestörte Ausscheidungsfunktion der Niere.
- Verhindert Mangelerscheinungen bei einer erhöhten Ausscheidung von wasserlöslichen Vitaminen über den Harn.
- Wirken synergistisch mit den Vitaminen E und C und tragen zur Optimierung des antioxidativen Schutzes und der Minimierung oxidativer Zellschäden bei.

PACKUNGSGRÖSSEN

Karton mit 12 Dosen à 400 g und Säcke mit 3 kg



ADVANCE
VETERINARY DIETS

 **VETERINARY
EXCLUSIVE**



Neutraler pH



Geringe stickstoffhaltige Rückstände



Glomerulärer Schutz

URINARY

INDIKATIONEN

- Erkrankungen der ableitenden Harnwege verbunden mit Struvit-Urolithiasis.

GEGENANZEIGEN

- Kalziumoxalat-Urolithiasis
- Welpen und trächtige Hündinnen
- Azidose

VERDAULICHKEIT

Gesamt %	84,6
Protein %	78,4
Fett %	90,8
Kohlenhydrate %	93
Energie %	87,1

UMSETZBARE ENERGIE

Protein %	18,6
Fett %	40,4
Kohlenhydrate %	41

TÄGLICHE FÜTTERUNGSMENGE ¹

	Gewicht	g/Tag
Sehr kleine Hunde	1 - 5 kg	20 - 95 g
Kleine Hunde	5 - 10 kg	95 - 160 g
	10 - 15 kg	160 - 225 g
Mittlere Hunde	15 - 20 kg	225 - 275 g
Große Hunde	20 - 25 kg	275 - 320 g
	25 - 30 kg	320 - 365 g
Sehr große Hunde	30 - 40 kg ²	365 - 485 g

ZUSAMMENSETZUNG

Mais, Reis, dehydrierte Geflügelproteine, Maisglutenmehl, tierische Fette (stabilisiert mit Vitamin E (α -Tocopherol)), Weizen, Maismehl, Rübenschnitzel, hydrolysierte tierische Proteine, dehydrierte Eier, Kaliumchlorid, Fischöl, Salz, Extrakte von Zitrusfrüchten (reich an Bio-Flavonoiden), Monocalciumphosphat

HARNSÄUERNDE STOFFE: Maisglutenmehl, Calciumsulfat

ANALYSE (MIN. WERTE AM MINDESTHALTBARKEITSDATUM)

	Verfüttert	Trockenmasse
Rohprotein [%]	22	24
Rohfett [%]	15	16
Rohfaser [%] ³	2,5	2,7
Rohasche [%]	5	5,4
Feuchtigkeit [%]	8	-
Kalzium [%]	0,7	0,8
Phosphor [%]	0,6	0,7
Natrium [%]	0,22	0,24
Kalium [%]	0,65	0,7
Magnesium [%]	0,08	0,1
Chlorid [%]	0,78	0,8
Vitamin A (IU/kg)	18000	19565
Vitamin D ₃ (IU/kg)	1400	1522
Vitamin E (α -Tocopherol) (ppm)	220	239
Vitamin B ₁ Thiamin (ppm)	52	56,5
Vitamin B ₂ Riboflavin (ppm)	25	27,2
Vitamin B ₆ Pyridoxin (ppm)	15	16,3
Vitamin B ₁₂ Cyanocobalamin (ppb)	117	127
Niacin (ppm)	202	220
Pantothensäure (ppm)	49	53
Folsäure (ppm)	6,4	7
Biotin (ppm)	0,14	0,2
Cholin (ppm)	1700	1848
Eisen (ppm)	227	247
Mangan (ppm)	55	60
Jod (ppm)	2	2,2
Kupfer (ppm)	16	17,4
Schwefel [%]	0,26	0,3
Linolsäure [%]	2,3	2,5
Ω -6 : Ω -3	10	10,9
Urin-pH	5,8-6,2	
Umsetzbare Energie (ME) kcal/kg		3750

1. Die empfohlenen Futtermengen stellen Richtwerte dar und sind dem tatsächlichen Energiebedarf des Tieres anzupassen. Der Energiebedarf eines Hundes ist abhängig von Haltungsbedingungen, Umgebungstemperatur, Aktivitätsgrad, Körperverfassung sowie Größe der Rasse. Kleine Rassen können pro 500 g Körpermasse 15 % bis 25 % mehr Energie benötigen als größere Hunde. Die Tagesration sollte auf mehrere Portionen über den Tag verteilt werden. Frisches sauberes Trinkwasser muss stets bereitstehen.

2. Pro 5 kg zusätzliches Körpergewicht füttern Sie bitte zusätzlich 195 kcal oder 1/4 Dose.

3. Ergebnis der diätetischen löslichen und unlöslichen Faserstoffe: I. Löslich: 2,42% II. Unlöslich: 5,31%



EIGENSCHAFTEN

- 1 **ANSÄUERUNG DES URIN-PH-WERTES**
- 2 **HOHER KALIUMGEHALT**
- 3 **REDUZIERTER PHOSPHORGEHALT**
- 4 **MÄSSIGER PROTEINGEHALT**
- 5 **BIO-FLAVONOIDE:** Natürliche Antioxidantien

VORTEILE

Verhindert die Übersättigung des Harns mit den an der Struvitsteinbildung beteiligten Ionen und beugt dadurch der Bildung von Struvitsteinen (Magnesium-Ammonium-Phosphat) vor.

Gewährleistet die optimale Menge an Kalium.

Wird als Komponente der Struvitkristallbildung so niedrig wie möglich gehalten.

Hält den Harnstoffgehalt gering.

Als natürliche Antioxidantien verstärken sie die antioxidative Wirkung der Vitamine E und C und minimieren oxidative Zellschäden.

PACKUNGSGRÖSSEN

Säcke mit 3 kg



ADVANCE
VETERINARY DIETS

 **VETERINARY
EXCLUSIVE**



Niedriger pH-Wert



Prävention von
Struvitbildung



Nierenschutz



OBESITY

INDIKATIONEN

- Adipositas
- Diabetes mellitus bei Hunden mit Übergewicht
- Hyperlipidämie bei Hunden mit Übergewicht
- Faserreaktive Kolitis
- Obstipation

GEGENANZEIGEN

- Gesundheitsprobleme im Zusammenhang mit katabolen Zuständen.

VERDAULICHKEIT

Gesamt %	73,3	59,6
Protein %	85,7	80,3
Fett %	86	86,1
Kohlenhydrate %	81,2	60,3
Energie %	76,8	61,8

UMSETZBARE ENERGIE

	Trocken	Nass
Protein %	45	49,7
Fett %	21	27,4
Kohlenhydrate %	34	22,9

TÄGLICHE FÜTTERUNGSMENGE ¹

	Körpergewicht	Gewichtserhaltung	Gewichtsabnahme
Sehr kleine Hunde	1 - 5 kg	30 - 90 g	20 - 75 g
Kleine Hunde	5 - 10 kg	90 - 150 g	75 - 120 g
	10 - 15 kg	150 - 200 g	120 - 160 g
Mittlere Hunde	15 - 20 kg	200 - 250 g	160 - 200 g
	20 - 25 kg	250 - 280 g	200 - 230 g
Große Hunde	25 - 30 kg	280 - 320 g	230 - 265 g
	30 - 35 kg	320 - 360 g	265 - 300 g
Sehr große Hunde	35 - 45 kg ²	360 - 340 g	300 - 350 g

1. Die empfohlenen Futtermengen stellen Richtwerte dar und sind dem tatsächlichen Energiebedarf des Tieres anzupassen. Der Energiebedarf eines Hundes ist abhängig von Haltungsbedingungen, Umgebungstemperatur, Aktivitätsgrad, Körperverfassung sowie Größe der Rasse. Kleine Rassen können pro 500 g Körpermasse 15 % bis 25 % mehr Energie benötigen als größere Hunde. Die Tagesration sollte auf mehrere Portionen über den Tag verteilt werden. Frisches sauberes Trinkwasser muss stets bereitstehen.

2. Pro 5 kg zusätzliches Körpergewicht füttern Sie bitte zusätzlich 195 kcal oder 1/4 Dose.

3. Ergebnis der diätetischen löslichen und unlöslichen Faserstoffe: I. Löslich: 2,42% II. Unlöslich: 5,31%

ZUSAMMENSETZUNG

TROCKENFUTTER: Maisglutenmehl, Gerste, Sojabohnenmehl, Erbsenfasern, Dehydrierte Schweineproteine, Kartoffelprotein, Weizengluten, Geflügelproteine, Zuckerrüben, hydrolysierte Tierleber, Pflanzenfasern, Maismehl, Kokosöl, Monocalciumphosphat, dehydrierte Maiskleie, Fischöl, Kaliumchlorid, Calciumcarbonat, Natriumchlorid, Sojaöl, Zitrusfrüchte (reich an Bio-Flavonoiden)

NASSFUTTER: Wasser, Fleisch und tierische Nebenprodukte, pflanzliche Nebenprodukte, pflanzliche Eiweißextrakte, Mineralstoffe.

ANALYSE (MIN. WERTE AM MINDESTHALTBARKEITSDATUM)

	Trockenfutter		Nassfutter	
	Verfüttert	Trockenmasse	Verfüttert	Trockenmasse
Rohprotein [%]	40	43	9	40,9
Rohfett [%]	8	8,7	2	9,09
Rohfaser [%] ³	10	10,9	4,2	19,09
Rohasche [%]	7	7,6	1,6	7,27
Kalzium [%]	1	1,1	0,25	1,14
Phosphor [%]	0,9	1	0,23	1,04
Natrium [%]	0,2	0,22	0,06	0,27
Kalium [%]	0,78	0,85		
Magnesium [%]	0,13	0,14	0,04	0,18
Chlorid [%]	0,55	0,6	0,1	0,45
Vitamin A [IU/kg]	18000	19565	5100	23181
Vitamin D ₃ [IU/kg]	1400	1522	330	1500
Vitamin E (α-Tocopherol) [ppm]	420	457	50	227
Vitamin B ₁ Thiamin [ppm]	50	54		
Vitamin B ₂ Riboflavin [ppm]	25	27		
Vitamin B ₆ Pyridoxin [ppm]	15	16,3		
Vitamin B ₁₂ Cyanocobalamin [ppb]	91	99		
Niacin [ppm]	202	220	-	-
Pantothensäure [ppm]	48	52	-	-
Folsäure [ppm]	6,3	6,8	-	-
Biotin [ppm]	0,15	0,2	-	-
Cholin [ppm]	2000	2174	-	-
L-Carnitin [ppm]	500	543	-	-
Stärke [%]	16	17,4	-	-
Eisen [ppm]	280	304	-	-
Mangan [ppm]	56	61	0,04	0,18
Jod [ppm]	1,7	1,8	-	-
Kupfer [ppm]	19	21	1,3	5,91
Zink [ppm]	185	201	-	-
Selen [ppm]	0,38	0,4	-	-
Essentielle Fettsäuren	1,5	1,6	-	-
Linolsäure [%]	1,2	1,3	-	-
Total Ω-6	1,22	1,3		
Total Ω-3	0,24	0,3	-	-
Ω-6 : Ω-3	5,2	5,7		
Umsetzbare Energie (ME) kcal/kg	3030		690	



ADVANCE
VETERINARY DIETS

 **VETERINARY
EXCLUSIVE**

EIGENSCHAFTEN

- 1 **REDUZIERTER KALORIENGehALT**
- 2 **HOHER PROTEINGEHALT**
- 3 **MITTELKETTIGE TRIGLYCERIDE (MCT)**
- 4 **Ω -3-FETTSÄUREN**
- 5 **MISCHUNG VON ANTIoxidANTiEN**

VORTEILE

Verringert die Energiemenge pro Kilogramm Futter

Induziert das Sättigungsgefühl und verhindert den Muskelabbau.

Fette, die leicht in Energie umgewandelt werden können und den Fettverbrennungsprozess begünstigen.

Reduzieren Entzündungen, die durch überschüssiges Körperfett entstehen können.

Wirken synergistisch oxidativem Stress entgegen.



Wenig Kalorien



Weniger Körperfett



Verbesserte
Gelenk-Gesundheit

PACKUNGSGRÖSSEN

Säcke mit 800 g, 3 kg und 12 kg



OBESITY BISCUITS



INDIKATIONEN

- Diätetisches Beifutter zur Unterstützung eines Gewichtsreduktionsprogrammes
- Ein Snack zur gelegentlichen Belohnung, der keine Gefährdung der Reduktionsdiät darstellt

GEGENANZEIGEN

Keine

ZUSAMMENSETZUNG

Weizen, Pflanzenfasern, dehydrierte Geflügelproteine, Weizengluten, Hefe, Kalziumphosphat, Sojalecithin, Kalziumkarbonat, Karamel.

ANALYSE (MIN. WERTE AM MINDESTHALTBARKEITSDATUM)

	Verfüttert	Trockenmasse
Rohprotein [%]	15	16,2
Rohfett [%]	4,5	4,86
Rohfaser [%]	10	10,8
Rohasche [%]	4	4,32
Feuchtigkeit [%]	8	-
Kalzium [%]	1	1,08
Phosphor [%]	0,8	0,86
Vitamin A [IU/kg]	12000	13043
Vitamin D ₃ [IU/kg]	1500	1630
Vitamin E (α-Tocopherol) [ppm]	600	652
Umsetzbare Energie [Kcal/kg]	2872	

TÄGLICHE FÜTTERUNGSMENGE

Körpergewicht	2 - 5 kg	5 - 10 kg	10 - 20 kg	20 - 30 kg	30 - 40 kg	40 - 50 kg
Anzahl	2	3	4	6	8	10

ADVANCE
VETERINARY DIET



VETERINARY
EXCLUSIVE

EIGENSCHAFTEN

- 1 GERINGER FETTGEHALT
- 2 HOHER GEHALT AN ROHFASER
- 3 SEHR SCHMACKHAFT
- 4 MECHANISCHER ABRIEB

VORTEILE

Hilft das Gewicht zu reduzieren.

Für ein verstärktes Sättigungsgefühl.

Eine kalorienreduzierte Belohnung.

Unterstützt die Reinigung der Zähne.

PACKUNGSGRÖSSEN

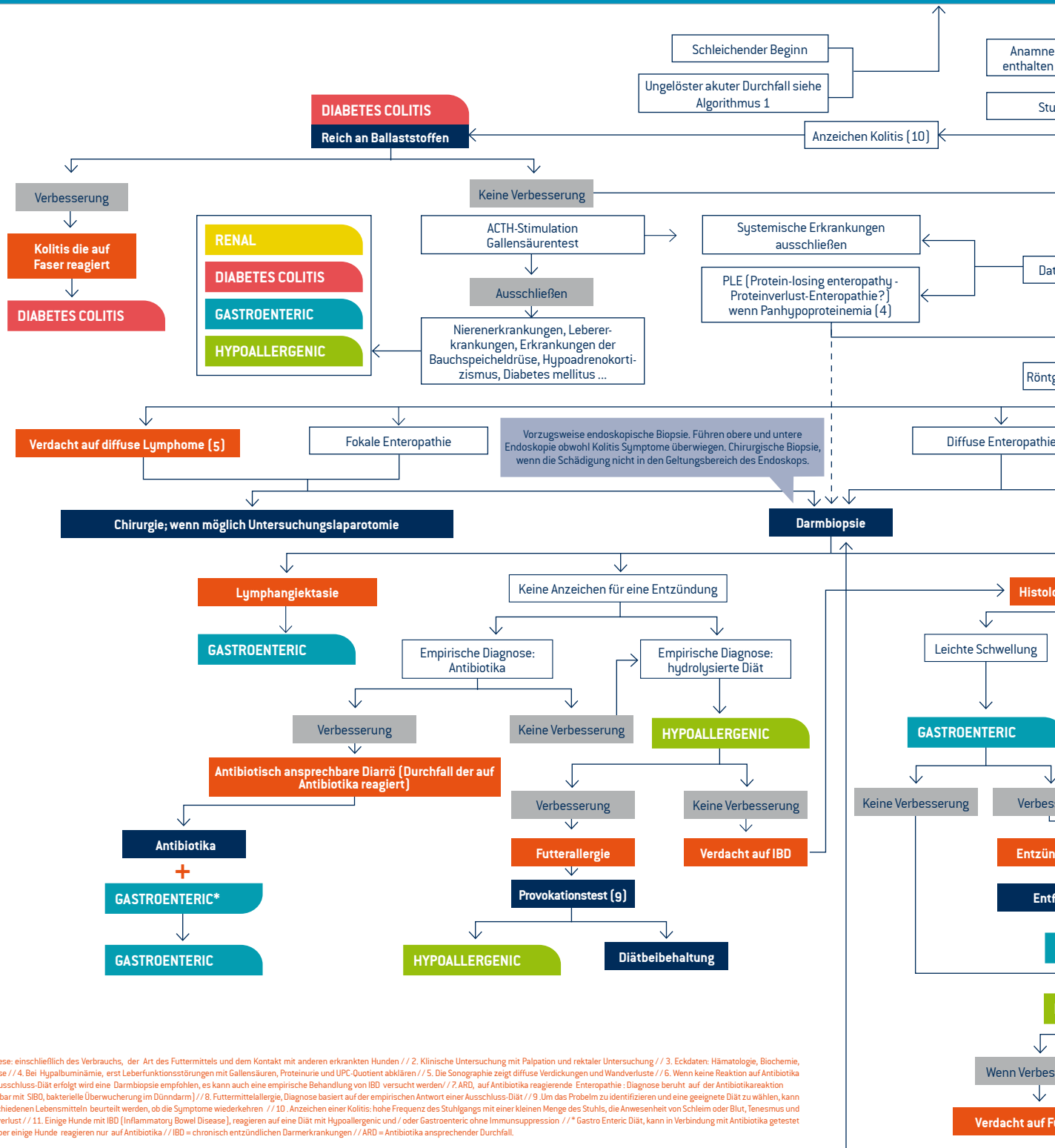
Beutel mit 300 g



GASTRO DIÄTPLAN

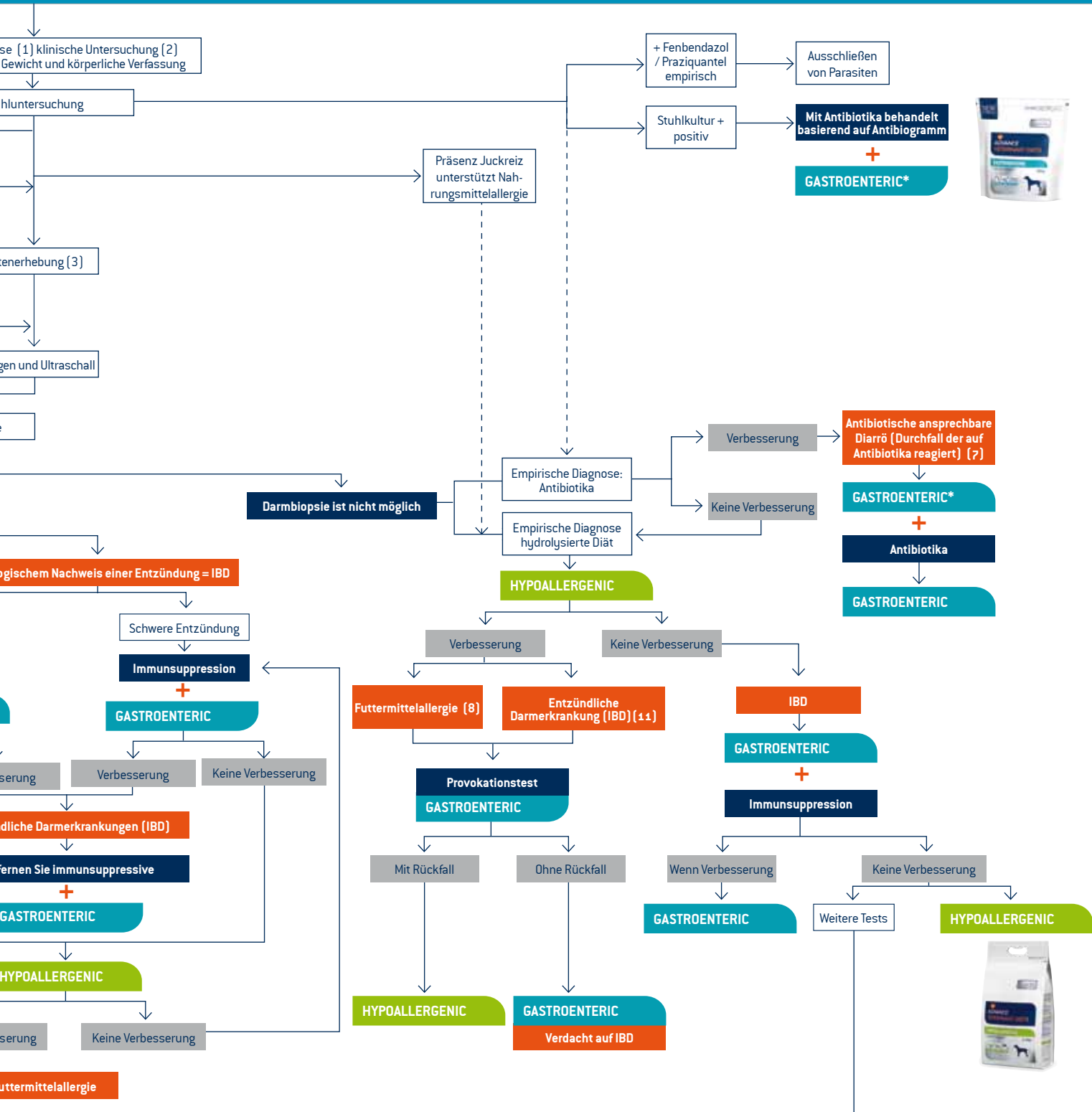


CHRONISCHE



1. Anamnese: einschließlich des Verbrauchs, der Art des Futtermittels und dem Kontakt mit anderen erkrankten Hunden // 2. Klinische Untersuchung mit Palpation und rektaler Untersuchung // 3. Eckdaten: Hämatologie, Biochemie, Urinanalyse // 4. Bei Hypalbuminämie, erst Leberfunktionsstörungen mit Gallensäuren, Proteinurie und UPC-Quotient abklären // 5. Die Sonographie zeigt diffuse Verdickungen und Wandverluste // 6. Wenn keine Reaktion auf Antibiotika oder die Ausschluss-Diät erfolgt wird eine Darmbiopsie empfohlen, es kann auch eine empirische Behandlung von IBD versucht werden // 7. ARD, auf Antibiotika reagierende Enteropathie: Diagnose beruht auf der Antibiotikareaktion (vergleichbar mit SIBO, bakterielle Überwucherung im Dünndarm) // 8. Futtermittelallergie, Diagnose basiert auf der empirischen Antwort einer Ausschluss-Diät // 9. Um das Problem zu identifizieren und eine geeignete Diät zu wählen, kann mit verschiedenen Lebensmitteln beurteilt werden, ob die Symptome wiederkehren // 10. Anzeichen einer Kolitis: hohe Frequenz des Stuhlgangs mit einer kleinen Menge des Stuhls, die Anwesenheit von Schleim oder Blut, Tenesmus und Gewichtsverlust // 11. Einige Hunde mit IBD (Inflammatory Bowel Disease), reagieren auf eine Diät mit Hypoallergenic und / oder Gastroenteric ohne Immunsuppression // * Gastro Enteric Diät, kann in Verbindung mit Antibiotika getestet werden, aber einige Hunde reagieren nur auf Antibiotika // IBD = chronisch entzündlichen Darmerkrankungen // ARD = Antibiotika ansprechender Durchfall

DURCHFALL



GASTROENTERIC

INDIKATIONEN

- Enteritis
- Gastritis
- Diarrhö
- Pankreatitis
- Exokrine Pankreasinsuffizienz
- Hyperlipidämie
- Entzündliche Darmerkrankungen
- Maldigestion / Malabsorption
- Lymphangiektasie
- Lebererkrankung (Ohne Enzephalopathie)

GEGENANZEIGEN

Nicht bekannt

VERDAULICHKEIT

Gesamt %	88
Protein %	89,5
Fett %	94,5
Kohlenhydrate %	93,5
Energie %	91,5

UMSETZBARE ENERGIE

Protein %	25
Fett %	30
Kohlenhydrate %	45

TÄGLICHE FÜTTERUNGSMENGE¹

	Trockenfutter			Nassfutter
	Körpergewicht	6.- 26. Woche	ab der 27. Woche	Dosen pro Tag
Sehr kleine Hunde	1 - 5	35 - 100	45 - 110	1/2 - 3/4
kleine Hunde	5 - 10	100 - 160	110 - 210	3/4 - 1 1/2
	10 - 20	160 - 350	210 - 360	1 1/2 - 2 1/2
Mittlere Hunde	20 - 30	350 - 500	360 - 470	2 1/2 - 3
Große Hunde	30 - 40	500 - 550	470 - 530	3 - 4 1/4
Sehr Große Hunde	40 - 50 ²	550 - 650	530 - 600	4 1/4 - 5 1/2

1. Die empfohlenen Futtermengen stellen Richtwerte dar und sind dem tatsächlichen Energiebedarf des Tieres anzupassen. Der Energiebedarf eines Hundes ist abhängig von Haltungsverhältnissen, Umgebungstemperatur, Aktivitätsgrad, Körperverfassung sowie Größe und Rasse. Kleine Rassen können pro 500 g Körpermasse 15 % bis 25 % mehr Energie benötigen als größere Hunde. Die Tagesration sollte auf mehrere Portionen über den Tag verteilt werden. Frisches sauberes Trinkwasser muss stets bereitstehen.

2. Pro 5 kg zusätzliches Körpergewicht füttern Sie bitte zusätzlich 195 kcal oder 1/4 Dose.

3. Ergebnis der diätetischen löslichen und unlöslichen Faserstoffe: I. Löslich: 0,17% II. Unlöslich: 4,46%

ZUSAMMENSETZUNG

TROCKENFUTTER: Reis, Mais, Maisglutenmehl, dehydrierte Geflügelproteine, Kokosöl, hydrolysierte tierische Proteine, tierisches Fett (stabilisiert mit Vitamin E (α -Tocopherol)), Plasmaproteine, hydrolysiertes Sojaprotein, Hefe, Kaliumchlorid, Fischöl, Inulin, Zitrusextrakte reich an Bio-Flavonoiden

ZUTATEN VON HOHER VERDAULICHKEIT: Druckgekochter Reis, Kakao, Öl, hydrolysiertes Sojaprotein

NASSFUTTER: Fleisch und tierische Nebenprodukte, Wasser, Getreide, Eier und Eiprodukte, Öle und Fette, Mineralstoffe, pflanzliche Nebenprodukte

ZUTATEN VON HOHER VERDAULICHKEIT: Druckgekochter Reis, Kakao, Öl

ANALYSE (MIN. WERTE AM MINDESTHALTBARKEITSDATUM)

	Verfüttert	Trockenmasse	Verfüttert	Trockenmasse
Rohprotein [%]	25	27	9	31,03
Rohfett [%]	12,75	14	4	13,79
Rohfaser [%] ³	1,5	1,6	0,3	1,03
Rohasche [%]	6,5	7,1	1,4	4,83
Feuchtigkeit [%]	8	-	71	-
Kalzium [%]	1,2	1,3	0,22	0,76
Phosphor [%]	0,8	0,9	0,18	0,62
Natrium [%]	0,4	0,43	0,1	0,34
Kalium [%]	0,7	0,8	0,18	0,62
Magnesium [%]	0,07	0,08	0,02	0,07
Chlorid [%]	0,7	0,8	0,22	0,76
Vitamin A [IU/kg]	18000	19565	7800	26896
Vitamin D ₃ [IU/kg]	1400	1522	500	1774
Vitamin E (α -Tocopherol) [ppm]	330	359	110	379,31
Vitamin B ₁ Thiamin [ppm]	53	58		
Vitamin B ₂ Riboflavin [ppm]	25	27		
Vitamin B ₆ Pyridoxin [ppm]	16	17,4		
Vitamin B ₁₂ Cyanocobalamin [ppb]	105	114		
Niacin [ppm]	210	228		
Pantothensäure [ppm]	49	53		
Folsäure [ppm]	6	6,5		
Biotin [ppm]	0,14	0,2		
Cholin [ppm]	1700	1848		
Eisen [ppm]	180	196		
Mangan [ppm]	52	57		
Jod [ppm]	1,9	2,1		
Kupfer [ppm]	16	17,4	2,4	8,27
Zink [ppm]	185	201		
Linolsäure [%]	1,6	1,7		
Selen [ppm]	0,4	0,4		
Ω -6 : Ω -3	9	9,8		
Umsetzbare Energie [Kcal/kg]	3580		1195	



EIGENSCHAFTEN

- 1 BIOAKTIVE PLASMAPROTEINE:**
Für die Modulation des intestinalen Immunsystems. Helfen die Integrität der Schleimhaut zu erhalten.
- 2 HOHER GLUTAMINGEHALT:**
Aminosäure die als beste Energiequelle für Enterozyten gilt.
- 3 REICH AN MITTELKETTIGEN FETTSÄUREN (MCT)**
- 4 HOHER REISGEHALT**
- 5 HYDROLYSIERTE PROTEINE**
- 6 QUELLE VON LANGKETTIGEN Ω -3-FETTSÄUREN**
- 7 PRÄBIOTIKA: INULIN**
Stimuliert das Wachstum von nützlichen Bakterien im Darm

VORTEILE

Tragen zur besseren Darmgesundheit, Verdauung der Nahrung und Aufnahme von Nährstoffen bei.

Hilft die Gesundheit der Darmschleimhaut aufrecht zu erhalten. Schützt die Darmfunktion in Situationen von metabolischem Stress und beugt Verletzungen der Zellwand vor, z. B. bei Diarrhö.

Verbessert die Verdaulichkeit und Absorption von Fett.

Leicht verdauliches Getreide, das dazu beiträgt das Volumen der Digesta zu verringern.

Erleichtern die Aufnahme von essentiellen Aminosäuren sowie den gesamten Prozess der Verdauung.

Bietet eine entzündungshemmende Wirkung auf der Ebene des Darms und trägt zu einer besseren Regulierung des Immunsystems bei.

Hilfreich, um die Gesundheit des Darms und des gesamten Immunsystems zu verbessern.

PACKUNGSGRÖSSEN

Karton mit 12 Dosen à 400 g und Säcke mit 800 g, 3 kg und 12 kg



ADVANCE
VETERINARY DIETS

 **VETERINARY EXCLUSIVE**



Intestinaler Schutz



Antigen-Blocker

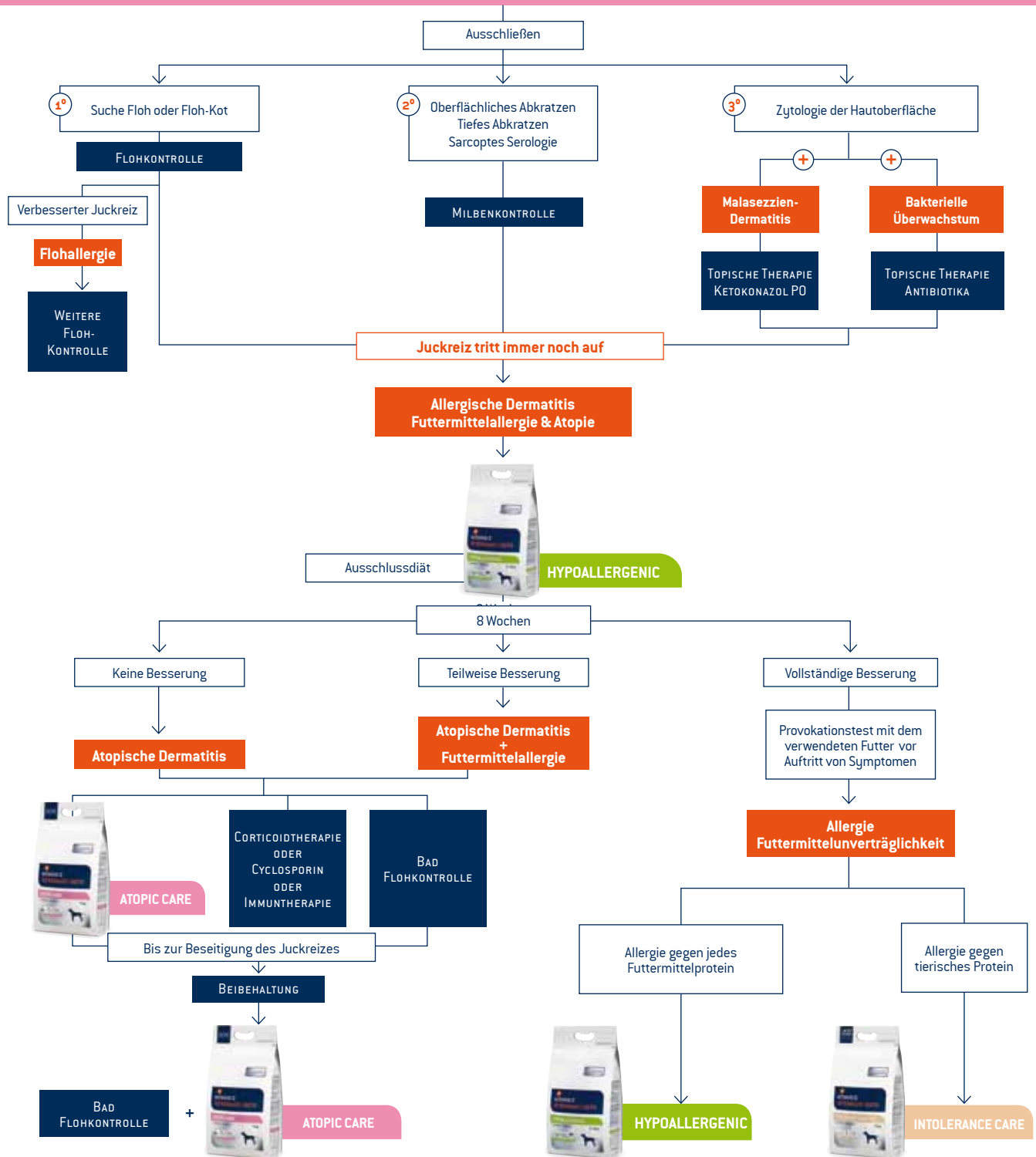


Hohe Verdaulichkeit

DERMA DIÄTPLAN



CHRONISCHER JUCKREIZ BEIM HUND



ATOPIC CARE

INDIKATIONEN

- Neurodermitis
- Unerwünschte Reaktionen auf Nahrungsmittel bei Hunden mit atopischer Dermatitis
- Chronischer Pruritus
- Darmprobleme mit assoziiertem Pruritus
- Allergische Otitis externa
- Regeneration von Lipiden der Hautbarriere
- Entzündliche Darmerkrankungen
- Andere entzündliche Erkrankungen der Haut

GEGENANZEIGEN

- Allergie gegen Bestandteile des Futters
- Hyperlipidämie
- Pankreatitis

VERDAULICHKEIT

Gesamt %	82
Protein %	84
Fett %	94
Kohlenhydrate %	89
Energie %	86

UMSETZBARE ENERGIE

Protein %	23
Fett %	39
Kohlenhydrate %	38

TÄGLICHE FÜTTERUNGSMENGE¹

	Gewicht	g/Tag
Sehr kleine Hunde	1 - 5 kg	25 - 85 g
Kleine Hunde	5 - 10 kg	85 - 145 g
	10 - 15 kg	145 - 195 g
Mittlere Hunde	15 - 20 kg	195 - 245 g
Große Hunde	20 - 30 kg	245 - 330 g
	30 - 40 kg	330 - 410 g
Sehr große Hunde	40 - 50 kg	410 - 485 g
	50 - 70 kg ²	485 - 620 g

1. Die empfohlenen Futtermengen stellen Richtwerte dar und sind dem tatsächlichen Energiebedarf des Tieres anzupassen. Der Energiebedarf eines Hundes ist abhängig von Haltungsbedingungen, Umgebungstemperatur, Aktivitätsgrad, Körperverfassung sowie Größe der Rasse. Kleine Rassen können pro 500 g Körpermasse 15 % bis 25 % mehr Energie benötigen als größere Hunde. Die Tagesration sollte auf mehrere Portionen über den Tag verteilt werden. Frisches sauberes Trinkwasser muss stets bereitstehen.

2. Pro 5 kg zusätzliches Körpergewicht füttern Sie bitte zusätzlich 195 kcal oder 1/4 Dose.

3. Ergebnis der diätetischen löslichen und unlöslichen Faserstoffe: I. Löslich: 0,17% II. Unlöslich: 4,46%

ZUSAMMENSETZUNG

Mais, Forelle, Reis, Maisstärke, Tierfett, Kartoffelprotein, Rübenschnitzel, hydrolysiertes Kollagen, Hefe, tierisches Eiweiß, Soja, Fischöl, pflanzliche Fasern, Monocalciumphosphat, Calciumcarbonat, Kaliumchlorid, Natriumchlorid, Olivenblätter, Aloe Vera.

ANALYSE (MIN. WERTE AM MINDESTHALTBARKEITSDATUM)

	Verfüttert	Trockenmasse
Rohprotein [%]	25	27
Rohfett [%]	3,2	3,5
Rohfaser [%]	17	18
Rohasche [%]	7	8
Feuchtigkeit [%]	8	-
Kalzium [%]	1,2	1,3
Phosphor [%]	0,9	1
Natrium [%]	0,3	0,3
Kalium [%]	0,7	0,8
Magnesium [%]	0,65	0,71
Chlorid [%]	0,008	0,009
Vitamin A [IU/kg]	27000	29347
Vitamin C [ppm]	350	380
Vitamin D ₃ [IU/kg]	1800	1956
Vitamin E (α-Tocopherol) [ppm]	450	489
Vitamin K ₃ [ppm]	0,45	0,49
Vitamin B ₁ Thiamin [ppm]	51	55
Vitamin B ₂ Riboflavin [ppm]	23	25
Vitamin B ₆ Pyridoxin [ppm]	15	17
Vitamin B ₁₂ Cyanocobalamin [ppb]	91	99
Niacin [ppm]	208	226
Pantothensäure [ppm]	45	49
Folsäure [ppm]	6	6
Biotin [ppm]	0,10	0,11
Eisen [ppm]	185	201
Zink [ppm]	275	299
Kupfer [ppm]	15	16
Mangan [ppm]	51	55
Jod [ppm]	1,5	1,6
Selen [ppm]	0,5	0,5
DHA + EPA [%]	1	1,1
Total Ω-6	1,5	1,6
Total Ω-3	3	3,3
Ω-6 : Ω-3	2	2,2
Umsetzbare Energie [Kcal/kg]		3740



EIGENSCHAFTEN

- 1 ESSENTIELLE Ω -3-FETTSÄUREN (EPA UND DHA):** Induzieren die Bildung von entzündungshemmenden Eicosanoiden.
- 2 LINOLSÄURE (Ω -6-FETTSÄURE):** Bestandteil der Ceramide, die den Zusammenhalt der Keratinozyten fördern.
- 3 ALOE VERA GEL:** Die Konzentration der funktionellen Polysaccharide helfen dabei, die Konzentration der wichtigsten Lipide der Epidermis zu erhöhen.
- 4 OLIVENBLATT-EXTRAKT:** Quelle von Oleuropeosiden und von Flavonen mit entzündungshemmenden, antioxidativen und antimikrobiellen Eigenschaften.
- 5 NEUE PROTEINQUELLEN:** Forellen und Kartoffelprotein
- 6 KOLLAGENPEPTIDE:** Das Produkt der enzymatischen Hydrolyse von tierischem Knorpel. Diese fördern die Proliferation von Fibroblasten in der Haut.
- 7 ZINK UND HEFE:** Zink ist wichtig für die Synthese von Kollagen und Keratin. Hefe, eine natürliche Quelle von Vitamin B, ist erforderlich, da es in den Energiestoffwechsel der Hautzellen eingreift.
- 8 ANTI-OXIDANTIEN:** Hoher Gehalt an Vitamin E, C und Bio-Flavonoiden.

VORTEILE

Dienen der Verringerung von Entzündungen und der klinischen Anzeichen bei atopischer Dermatitis.

Reduziert den Verlust des transepidermalen Wassers und somit die Ursache der Xerosis. Verbessert das Aussehen der Haut und der Haare.

Hilft dabei ein optimales Niveau epidermaler Lipide und die Integrität der Hautbarriere zu erreichen.

Trägt zur anti-inflammatorischen Wirkung bei und hilft bei der Erhaltung gesunder Haut.

Reduzieren das Risiko von unerwünschten Reaktionen auf Lebensmittel, die bei Tieren mit atopischer Dermatitis auftreten können.

Trägt zu einer besseren Bildung von Narbengewebe bei und reduziert Entzündungen der Haut.

Hilft bei der Wiederherstellung und Erhaltung der Haut-Barrierefunktion.

Hilft, die Haut vor schädlichen Auswirkungen freier Radikale zu schützen, die Entzündungen hervorrufen können.

PACKUNGSGRÖSSEN

Säcke mit 800 g, 3 kg und 12 kg



ADVANCE
VETERINARY DIETS

 **VETERINARY
EXCLUSIVE**



Reduktion des
Juckreizes



Atopische
Krisenkontrolle



Haut-Reparatur



INTOLERANCE CARE | LIMITED ANTIGEN

INDIKATIONEN

- Dermatitis durch Nahrungsmittelallergie / Intoleranz
- Gastroenteritis mit Lebensmittelallergien
- Entzündliche Darmerkrankungen

GEGENANZEIGEN

- Allergien gegen einen der Inhaltsstoffe
- Hyperlipidämie
- Pankreatitis

VERDAULICHKEIT

Gesamt %	82,5
Protein %	84,7
Fett %	94,5
Kohlenhydrate %	91,3
Energie %	88,1

UMSETZBARE ENERGIE

Protein %	26,96
Fett %	37,41
Kohlenhydrate %	35,63

TÄGLICHE FÜTTERUNGSMENGE ¹

	Gewicht	g/Tag	
		6. -26. Woche	26. - 52. Woche
Erwachsene Hunde	5	105	
	10	175	
	20	175	
	30	375	
	40	475	
	50 ²	550	
Heranwachsende Hunde	1	75	95
	5	165	205
	10	250	275
	20	425	475
	30	575	660
	40 ²	675	720

ZUSAMMENSETZUNG

Reis, Forelle, dehydrierte Lachsproteine, Rapsschrot, tierisches Fett, Hefe, Fischöl, hydrolysierte tierische Proteine, Maismehl, Natriumchlorid, Kaliumchlorid, Zitrusextrakte, reich an Bio-Flavonoiden.

PROTEINQUELLE: Lachs, Rapsschrot, Forelle, Reis, Hefe

KOHLENHYDRATQUELLE: Reis, Rapsschrot, Maismehl

ANALYSE (MIN. WERTE AM MINDESTHALTBARKEITSDATUM)

	Verfüttert	Trockenmasse
Rohprotein [%]	28	30
Rohfett [%]	16	17
Rohfaser [%] ²	3.5	3.8
Rohasche [%]	8.1	8.8
Feuchtigkeit [%]	8	-
Kalzium [%]	1.7	1.84
Phosphor [%]	1.2	1.3
Natrium [%]	0.3	0.3
Kalium [%]	0.65	0.7
Magnesium [%]	0.15	0.2
Chlorid [%]	0.72	0.8
Vitamin A	27000	29347
Vitamin D ₃	1800	1956
Vitamin E	220	239
Vitamin B1 Thiamin (ppm)	50	54
Vitamin B2 Riboflavin (ppm)	23	25
Vitamin B6 Pyridoxin (ppm)	16	17.4
Vitamin B12 Cyanocobalamin (ppb)	106	115
Niacin (ppm)	210	228
Pantothensäure (ppm)	46	50
Folsäure (ppm)	6	6.5
Biotin (ppm)	0.1	0.1
Cholin (ppm)	2000	2174
Eisen (ppm)	280	304
Mangan (ppm)	51	55
Jod (ppm)	1.5	1.6
Kupfer (ppm)	15	16
Zink (ppm)	275	299
Selen (ppm)	0.4	0.4
Essentielle Fettsäuren	3.4	3.7
Linolsäure [%]	1.2	1.3
Total Ω-6	1.8	2.0
Total Ω-3	1.6	1.7
Ω-6 : Ω-3	1.1	1.2
Umsetzbare Energie Energie (Kcal/kg)		3960

1. Die empfohlenen Futtermengen stellen Richtwerte dar und sind dem tatsächlichen Energiebedarf des Tieres anzupassen. Der Energiebedarf eines Hundes ist abhängig von Haltungsbedingungen, Umgebungstemperatur, Aktivitätsgrad, Körperverfassung sowie Größe der Rasse. Kleine Rassen können pro 500 g Körpermasse 15 % bis 25 % mehr Energie benötigen als größere Hunde. Die Tagesration sollte auf mehrere Portionen über den Tag verteilt werden. Frisches sauberes Trinkwasser muss stets bereitstehen.

2. Pro 5 kg zusätzliches Körpergewicht füttern Sie bitte zusätzlich 195 kcal.



EIGENSCHAFTEN

- 1 **NEUE PROTEINE AUS ALTERNATIVEN QUELLEN**
- 2 **HOHER GEHALT AN Ω -3-FETTSÄUREN**
- 3 **LINOLSÄURE - QUELLE DER Ω -6-FETTSÄUREN**
- 4 **ZINK**
- 5 **BIO-FLAVONOIDE**

VORTEILE

Helfen die Gesundheit von Hunden zu erhalten, die mit allergischen Reaktionen auf gewöhnliche Proteine reagieren.

Senken die entzündlichen Reaktionen, die im Zusammenhang mit allergischer Dermatitis auftreten.

Bietet eine angemessene Menge an Linolsäure, um den Erhaltungsprozess von gesunder Haut und Haaren zu unterstützen.

Hält die Funktion des Immunsystems aufrecht und sorgt für eine gesunde Haut.

Wirken synergistisch mit Vitamin E und C, erhöhen die antioxidative Wirkung und verringern die oxidativen Zellschäden.

ADVANCE
VETERINARY DIETS

 **VETERINARY
EXCLUSIVE**



Proteinallergie-Kontrolle



Entzündungshemmung



Hautpflege

PACKUNGSGRÖSSEN

Säcke mit 800 g, 3 kg und 12 kg



HYPOALLERGENIC

INDIKATIONEN

- Eliminationsdiät (zur Identifizierung allergener Futterkomponenten)
- Nahrungsbedingte allergische Dermatitis
- Exokrine Pankreasinsuffizienz
- Entzündliche Darmerkrankung
- Nahrungsbedingte allergische Gastritis
- Enteropathien mit Proteinverlust (Eiweißverlustsyndrom)
- Lymphangiektasie
- Malabsorption
- Hyperlipidämie

GEGENANZEIGEN

Nicht bekannt

VERDAULICHKEIT

Gesamt %	84,6
Protein %	78,4
Fett %	90,8
Kohlenhydrate %	93
Energie %	87,1

UMSETZBARE ENERGIE

Protein %	18,6
Fett %	40,4
Kohlenhydrate %	41

TÄGLICHE FÜTTERUNGSMENGE¹

	Gewicht	g/Tag 6. -26. Woche	g/Tag 26. -52. Woche	g/Tag Ausgewachsen
Sehr kleine Hunde	1 - 5 kg	25 - 105	75 - 165	95 - 205
kleine Hunde	5 - 10 kg	105 - 175	165 - 260	205 - 330
Mittlere Hunde	10 - 20 kg	175 - 285	260 - 475	330 - 565
	20 - 30 kg	285 - 375	475 - 610	565 - 785
Große Hunde	30 - 40 kg	375 - 475	610 - 750	785 - 870
Sehr große Hunde	40 - 50 kg ²	475 - 595	750 - 800	870 - 935

1. Die empfohlenen Futtermengen stellen Richtwerte dar und sind dem tatsächlichen Energiebedarf des Tieres anzupassen. Der Energiebedarf eines Hundes ist abhängig von Haltungsbedingungen, Umgebungstemperatur, Aktivitätsgrad, Körperverfassung sowie Größe der Rasse. Kleine Rassen können pro 500 g Körpermasse 15% bis 25% mehr Energie benötigen als größere Hunde. Die Tagesration sollte auf mehrere Portionen über den Tag verteilt werden. Frisches sauberes Trinkwasser muss stets bereitstehen.

2. Pro 5 kg zusätzliches Körpergewicht füttern Sie bitte zusätzlich 195 kcal.

3. Diätetische Faser: I. Lösliche Faser: 2,02 % II. Unlösliche Faser: 4,05%

ZUSAMMENSETZUNG

Maisstärke, hydrolysiertes Sojaprotein, Kokosöl, Zellulose, Rapsöl, Monocalciumphosphat, Calciumcarbonat, Maisköl, Kaliumchlorid, Natriumchlorid, Zitrusextrakte die reich an Bio-Flavonoiden sind.

QUELLE DES PROTEINS: Hydrolysiertes Sojaprotein

QUELLE VON KOHLENHYDRATEN: Maisstärke

ANALYSE (MIN. WERTE AM MINDESTHALTBARKEITSDATUM)

	Verfüttert	Trockenmasse
Rohprotein [%]	22	24
Rohfett [%]	9,5	10,3
Rohfaser [%] ³	2,5	2,7
Rohasche [%]	7	7,6
Feuchtigkeit [%]	8	
Kalzium [%]	1,1	1,2
Phosphor [%]	0,8	0,9
Natrium [%]	0,2	0,2
Kalium [%]	0,65	0,7
Magnesium [%]	0,1	0,1
Chlorid [%]	0,85	0,9
Vitamin A (IU/kg)	16000	17391
Vitamin D ₃ (IU/kg)	1300	1413
Vitamin E (α-Tocopherol) (ppm)	220	239
Vitamin B ₁ Thiamin (ppm)	45	49
Vitamin B ₂ Riboflavin (ppm)	21	23
Vitamin B ₆ Pyridoxin (ppm)	13	14
Vitamin B ₁₂ Cyanocobalamin (ppb)	67	73
Niacin (ppm)	162	176
Pantothensäure (ppm)	43	47
Folsäure (ppm)	5,5	6,0
Biotin (ppm)	0,1	0,1
Cholin (ppm)	2000	2174
Eisen (ppm)	140	152
Mangan (ppm)	61	66
Jod (ppm)	2	2,2
Kupfer (ppm)	16	17
Zink (ppm)	211	229
Selen (ppm)	0,26	0,3
Essentielle Fettsäuren	2,4	2,6
Linolsäure [%]	1,7	1,8
Ω-6 : Ω-3	5	5,4
Umsetzbare Energie Energie (Kcal/kg)		3410



EIGENSCHAFTEN

- 1 HYPOALLERGENE PROTEINQUELLE:**
Gereinigt und hydrolisiertes Sojaprotein, sehr niedriges Molekulargewicht
- 2 EINE EINZIGE KOHLENHYDRATQUELLE:**
Maisstärke, frei von Proteinrückständen
- 3 MITTELKETTIGE TRIGLYZERIDE:**
Liefern 23 % Fett, die sofort ins Blut aufgenommen werden
- 4 SEHR HOHE VERDAULICHKEIT**
- 5 BIO-FLAVONOIDE:**
Natürliche Antioxidantien

VORTEILE

Die relative Molekularmasse der Proteine liegt unter der Antigenitäts-Schwelle und verhindert somit allergische Reaktionen.

Verhindert allergische Reaktionen durch Getreideproteine und bietet eine optimale Verdaulichkeit.

Hochverdauliche und einfach zu verwertende Energiequelle.

Erleichtert die Verdauung bei Patienten mit Enteropathien und Gastrointestinalstörungen.

Synergistische Wirkung mit den Vitaminen E und C zur Optimierung des antioxidativen Schutzes und Minimierung oxidativer Zellschäden.

PACKUNGSGRÖSSEN

Säcke mit 2,5 kg



ADVANCE
VETERINARY DIETS

 **VETERINARY EXCLUSIVE**



Ohne Allergene



Hohe Verdaulichkeit



Eliminationsdiät



DIÄTFUTTER KATZEN



DIABETES

INDIKATIONEN

- Diabetes mellitus
- Persistierende Hyperglykämie
- Enteritis
- Diarrhö

GEGENANZEIGEN

- Niereninsuffizienz
- Hepatische Enzephalopathie

VERDAULICHKEIT

Gesamt %	87,1
Protein %	91,4
Fett %	90,9
Kohlenhydrate %	79,5
Energie %	88,8

UMSETZBARE ENERGIE

Protein %	51
Fett %	45
Kohlenhydrate %	4

TÄGLICHE FÜTTERUNGSMENGE ¹

Körpergewicht (kg)	Dosen/Tag
2,5 - 3,5	³ / ₄
3,5 - 4,5	¹ / ₂ - 1
4,5 - 7 ²	2 - 2 ¹ / ₂

ZUSAMMENSETZUNG

Fleisch und tierische Nebenerzeugnisse (Schwein, Huhn), Wasser, Fisch und Fischnebenerzeugnisse (Thunfisch, Forelle), Öle und Fette, pflanzliche Eiweißextrakte (Mais), pflanzliche Nebenerzeugnisse, Mineralstoffe.

ANALYSE (MIN. WERTE AM MINDESTHALTBARKEITSDATUM)

	Verfüttert	Trockenmasse
Rohprotein (%)	14,8	58,04
Rohfett (%)	6,2	24,31
Rohfaser (%)	0,95	3,73
Rohasche (%)	2	6,89
Feuchtigkeit (%)	74,5	-
Kalzium (%)	0,3	1,18
Phosphor (%)	0,29	1,14
Natrium (%)	0,1	0,39
Kalium (%)	0,26	1,02
Magnesium (%)	0,02	0,08
Chlorid (%)	0,25	0,98
Vitamin A (IU/kg)	8000	25586
Vitamin D ₃ (IU/kg)	450	1552
Vitamin E (α-Tocopherol) (ppm)	45	176
Kupfer (ppm)	2,4	8,27
Umsetzbare Energie (ME) kcal/kg	1248	

1. Die empfohlenen Futtermengen stellen Richtwerte dar und sind dem tatsächlichen Energiebedarf des Tieres anzupassen. Der Energiebedarf einer Katze ist abhängig von Faktoren wiealtungsbedingungen, Umgebungstemperatur, Aktivitätsgrad oder Körperverfassung. Die Tagesration sollte auf mehrere Portionen über den Tag verteilt werden. Frisches sauberes Trinkwasser muss stets bereitstehen.

2. Pro 500 g zusätzliches Körpergewicht füttern Sie bitte 26 kcal bzw. etwa 1/10 der Dose zusätzlich.



ADVANCE
VETERINARY DIETS



VETERINARY
EXCLUSIVE

EIGENSCHAFTEN

- 1 HOHER PROTEINGEHALT**
- 2 GERINGER KOHLENHYDRATGEHALT:**
Die Produktion von Glukose wird durch die Aminosäuren gewährleistet.
- 3 MÄSSIGER FETTGEHALT**
- 4 HOHE KONZENTRATION VON ANTIOXIDANTIEN**

VORTEILE

Deckt den Bedarf an essentiellen Aminosäuren und bildet das Substrat für die Herstellung von endogener Glukose.

Somit kann die Kohlenhydratzufuhr beträchtlich reduziert werden.

Erleichtert die Verdauung bei Katzen mit Dünndarm-Diarrhö.

Reduziert oxidative Zellschäden.

PACKUNGSGRÖSSEN

Karton mit 12 Dosen à 200 g



GASTROENTERIC

INDIKATIONEN

- Veränderungen des Darmepithels
- Diarrhö
- Exokrine Pankreasinsuffizienz
- Pankreatitis
- Entzündliche Darmerkrankungen

GEGENANZEIGEN

Keine

VERDAULICHKEIT

Gesamt %	85,3
Protein %	85,9
Fett %	77
Kohlenhydrate %	95,6
Energie %	85,3

UMSETZBARE ENERGIE

Protein %	40
Fett %	27
Kohlenhydrate %	33

TÄGLICHE FÜTTERUNGSMENGE ¹

Körpergewicht (kg)	Dose/Tag
2	1/2
4	1 1/8
6	1
8 ²	2

ZUSAMMENSETZUNG

Fleisch und tierische Nebenerzeugnisse, Wasser, Getreide, Eier und Eierzeugnisse, Mineralstoffe,

ANALYSE (MIN. WERTE AM MINDESTHALTBARKEITSDATUM)

	Verfüttert	Trockenmasse
Rohprotein (%)	12	42,85
Rohfett (%)	3,5	12,5
Rohfaser (%)	0,1	0,35
Rohasche (%)	2,3	8,2
Feuchtigkeit (%)	72	-
Kalzium (%)	0,45	1,61
Phosphor (%)	0,32	1,14
Natrium (%)	0,1	0,36
Kalium (%)	0,3	1,07
Magnesium (%)	0,015	0,05
Vitamin A (IU/kg)	8000	28571
Vitamin D ₃ (IU/kg)	450	1607
Vitamin E (α-Tocopherol) (ppm)	75	268
Taurin (%)	0,04	0,14
Kupfer (ppm)	2,4	8,56
Umsetzbare Energie (ME) kcal/kg	1130	

1. Die empfohlenen Futtermengen stellen Richtwerte dar und sind dem tatsächlichen Energiebedarf des Tieres anzupassen. Der Energiebedarf einer Katze ist abhängig von Faktoren wie Haltungsbedingungen, Umgebungstemperatur, Aktivitätsgrad oder Körperverfassung. Die Tagesration sollte auf mehrere Portionen über den Tag verteilt werden. Frisches sauberes Trinkwasser muss stets bereitstehen.

2. Pro 500 g zusätzliches Körpergewicht füttern Sie bitte 26 kcal bzw. etwa 1/10 der Dose zusätzlich.



ADVANCE[®]
VETERINARY DIETS



**VETERINARY
EXCLUSIVE**

EIGENSCHAFTEN

- 1 HOCHWERTIGE ZUTATEN:**
Reis und Eier
- 2 NIEDRIGE KONZENTRATION VON FETT UND PROTEINEN MIT HOHER BIOLOGISCHER WERTIGKEIT:**
Katzen mit Diarrhö
- 3 HOHE VERDAULICHKEIT, WENIG PROTEINRÜCKSTÄNDE UND NIEDRIGER FETTGEHALT:**
Katzen mit breiigem Kot
- 4 HOHE VERDAULICHKEIT**

VORTEILE

Leicht verdauliches Getreide wie Reis und Eierzeugnisse als Proteinquelle von höchster biologischer Wertigkeit tragen zu einer hohen Verdaulichkeit bei und erleichtern die Darmpassage.

Der geringe Fettgehalt erleichtert die Resorption der Nahrung im Darm auch wenn dieser durch eine Erkrankung in Mitleidenschaft gezogen ist. Proteine von hoher biologischer Wertigkeit erzeugen nur geringste Mengen an Eiweißstoffwechselprodukten und schützen damit die Nieren der Katze insbesondere bei bestehendem Dehydratationsrisiko.

Die hohe Verdaulichkeit der Diät und der mäßige Fettgehalt unterstützen die Bildung von kompaktem Kot.

Dank der hohen Verdaulichkeit ist diese Diät auch bei chronischer exokriner Pankreasinsuffizienz indiziert.

PACKUNGSGRÖSSEN

Karton mit 12 Dosen à 200 g



HYPOALLERGENIC

INDIKATIONEN

- Gastroenteritis
- Exokrine Pankreasinsuffizienz
- Persistierend breiiger Kot
- Veränderungen des Darmepithels
- Pankreatitis
- Malabsorptionssyndrom
- Entzündliche Darmerkrankung
- Fütterungsbedingte allergische Dermatitis
- Eliminationsdiät (zur Identifizierung allergener Futterkomponenten)
- Fütterungsbedingte allergische Gastritis

GEGENANZEIGEN

Keine

VERDAULICHKEIT

Gesamt %	88
Protein %	91
Fett %	89
Kohlenhydrate %	96
Energie %	90

UMSETZBARE ENERGIE

Protein %	34
Fett %	26
Kohlenhydrate %	40

TÄGLICHE FÜTTERUNGSMENGE ¹

Erwachsen		Kitten bis 1 Jahr	
kg	g/Tag	Alter	g/Tag
1	25	6 - 24 Wochen	40 - 75
2	40	24 - 52 Wochen	75 - 120
3	55		
4	65		
5	75		
6	85		
7 ²	95		

ZUSAMMENSETZUNG

Maisstärke, hydrolysiertes Sojaprotein, Kokosnussöl, hydrolysierte tierische Proteine, Rapsöl, Zellulose, Calciumcarbonat, Monocalciumphosphat, Kaliumchlorid, Natriumchlorid, Kaliumcitrat, Zitrusextrakte reich an Bio-Flavonoiden

ANALYSE (MIN. WERTE AM MINDESTHALTBARKEITSDATUM)

	Verfüttert	Trockenmasse
Rohprotein [%]	33	36
Rohfett [%]	10,5	11,4
Rohfaser [%]	2,1	2,3
Rohasche [%]	7	7,6
Feuchtigkeit [%]	8	-
Kalzium [%]	1,1	1,2
Phosphor [%]	0,8	0,9
Natrium [%]	0,35	0,4
Kalium [%]	0,9	1,0
Magnesium [%]	0,09	0,1
Chlorid [%]	1	1
Vitamin A [IU/kg]	18000	19565
Vitamin D ₃ [IU/kg]	1400	1522
Vitamin E [α -Tocopherol] [ppm]	220	239
Vitamin B ₁ Thiamin [ppm]	51	55
Vitamin B ₂ Riboflavin [ppm]	24	26
Vitamin B ₆ Pyridoxin [ppm]	14	15
Vitamin B ₁₂ Cyanocobalamin [ppb]	75	82
Niacin [ppm]	184	200
Pantothensäure [ppm]	49	53
Folsäure [ppm]	6,3	6,8
Biotin [ppm]	0,14	0,2
Cholin [ppm]	3300	3587
Taurin [%]	0,23	0,3
Eisen [ppm]	133	145
Magnesium [ppm]	54	59
Jod [ppm]	1,57	1,7
Kupfer [ppm]	16	17
Zink [ppm]	180	196
Selen [ppm]	0,3	0,3
Essentielle Fettsäuren	2,1	2
Linolsäure [%]	1,7	2
Ω -6 : Ω -3	4	4
Umsetzbare Energie [ME] kcal/kg		3430

1. Die empfohlenen Futtermengen stellen Richtwerte dar und sind dem tatsächlichen Energiebedarf des Tieres anzupassen. Der Energiebedarf einer Katze ist abhängig von Faktoren wie Haltungsbedingungen, Umgebungstemperatur, Aktivitätsgrad oder Körperverfassung. Die Tagesration sollte auf mehrere Portionen über den Tag verteilt werden. Frisches sauberes Trinkwasser muss stets bereitstehen.

2. Pro 500 g zusätzliches Körpergewicht füttern Sie bitte 26 kcal zusätzlich.



ADVANCE
VETERINARY DIETS



EIGENSCHAFTEN

- 1 MITTELKETTIGE TRIGLYZERIDE:**
Werden direkt aus dem Blut aufgenommen
- 2 HOHE VERDAULICHKEIT**
- 3 NUR HYDROLYSIERTE PROTEINE:**
Mit sehr niedrigem Molekulargewicht
- 4 EINZIGE QUELLE FÜR KOHLENHYDRATE:**
Maisstärke, frei von Proteinresten
- 5 BIO-FLAVONOIDE:**
Natürliche Antioxidantien

VORTEILE

Die bessere Verdaulichkeit und Absorption dieser Fette machen sie zu einer schnell verfügbaren Energiequelle.

Erleichtert die Verdauung bei Patienten mit Enteropathien und Magen-Darm-Problemen.

Verhindert allergische Reaktionen die durch Proteine verursacht werden.

Verhindert allergische Reaktionen die durch Getreideproteine verursacht werden und bietet gleichzeitig eine hohe Verdaulichkeit.

Sie wirken synergistisch mit Vitamin C und E, erhöhen die antioxidative Wirkung und reduzieren oxidative Zellschäden.



Ohne Allergene



Hohe Verdaulichkeit



Eliminationsdiät

PACKUNGSGRÖSSEN

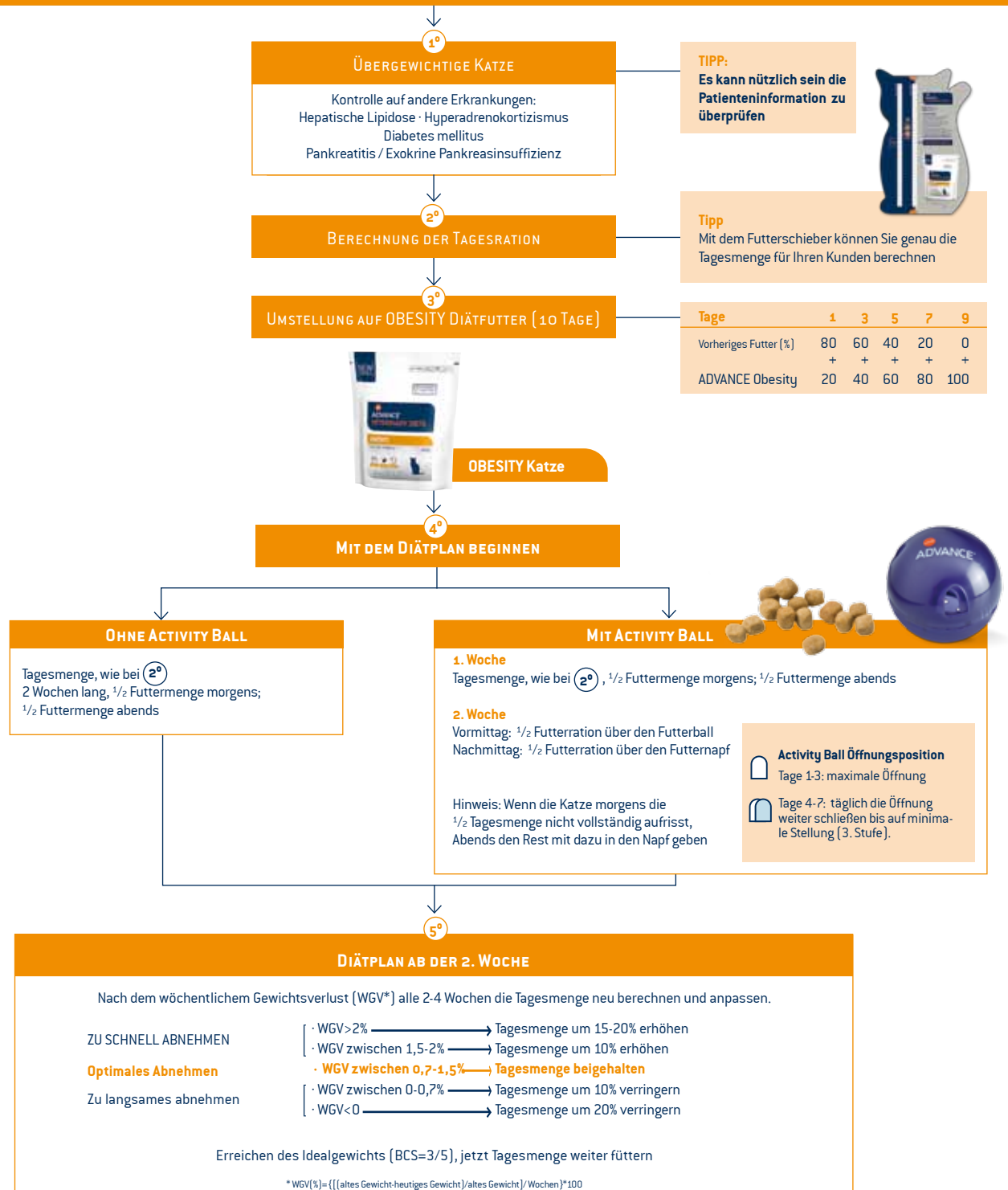
Säcke mit 1.5 kg



OBESITY DIÄTPLAN



Diätplans



OBESITY

INDIKATIONEN

- Adipositas
- Diabetes mellitus bei übergewichtigen Katzen
- Hyperlipidämie bei übergewichtigen Katzen
- Verstopfung
- Haarballen (Trichobezoare)

GEGENANZEIGEN

- Gesundheitsprobleme im Zusammenhang mit katabolen Zuständen.

VERDAULICHKEIT

Gesamt %	68,3
Protein %	83
Fett %	81
Kohlenhydrate %	82
Energie %	75

UMSETZBARE ENERGIE

Protein %	43
Fett %	27
Kohlenhydrate %	30

TÄGLICHE FÜTTERUNGSMENGE¹

Körpergewicht	Gewicht halten	Gewicht verlieren
2 kg	55 g	40 g
3 kg	65 g	50 g
4 kg	70 g	55 g
5 kg	80 g	60 g
6 kg	85 g	65 g
7 kg	90 g	70 g
8 kg	95 g	72 g
9 kg	100 g	75 g
10 kg ²	105 g	80 g

ZUSAMMENSETZUNG

Dehydrierte Geflügelproteine, Weizenmehl, Reis, Maisglutenmehl, Mais, Haferfasern, Weizengluten, hydrolysierte tierische Proteine, Sojafasern, Natriumkaseinat, tierische Fette (konserviert mit Vitamin E), Kaliumchlorid, Sojaöl, Zellulosefasern, Biertrockenhefe, Tetranatriumpyrophosphat, Zitrusextrakte reich an Bio-Flavonoiden

ANALYSE (MIN. WERTE AM MINDESTHALTBARKEITSDATUM)

	Verfüttert	Trockenmasse
Rohprotein [%]	40	43
Rohfett [%]	10	11
Rohfaser [%]	9	10
Rohasche [%]	7	8
Feuchtigkeit [%]	8	-
Kalzium [%]	1,2	1,3
Phosphor [%]	0,9	1,0
Natrium [%]	0,32	0,3
Kalium [%]	0,09	0,9
Magnesium [%]	0,10	0,11
Chlorid [%]	0,87	0,95
Vitamin A [IU/kg]	18000	19565
Vitamin D ₃ [IU/kg]	1400	1522
Vitamin E (α-Tocopherol) [ppm]	460	500
Vitamin B ₁ Thiamin [ppm]	51	55
Vitamin B ₂ Riboflavin [ppm]	25	27
Vitamin B ₆ Pyridoxin [ppm]	14	15
Vitamin B ₁₂ Cyanocobalamin [ppb]	117	127
Niacin [ppm]	201	218
Pantothensäure [ppm]	48	52
Folsäure [ppm]	6,3	6,8
Biotin [ppm]	0,35	0,38
Cholin [ppm]	3000	3261
Taurin [%]	0,30	0,33
L-Carnitin [ppm]	500	543
Eisen [ppm]	260	283
Magnesium [ppm]	61	66
Jod [ppm]	2	2,2
Kupfer [ppm]	17	18
Zink [ppm]	250	272
Selen [ppm]	0,5	0,54
Essentielle Fettsäuren	2	2,17
Ω-3	0,3	0,33
Ω-6	1,7	1,8
Ω-6: Ω-3	5,6	6,1
Ω-6: Ω-3	9	10
Umsetzbare Energie (ME) kcal/kg	3172	

1. Die empfohlenen Futtermengen stellen Richtwerte dar und sind dem tatsächlichen Energiebedarf des Tieres anzupassen. Der Energiebedarf einer Katze ist abhängig von Faktoren wie Haltungsbedingungen Umgebungstemperatur, Aktivitätsgrad oder Körperverfassung. Die Tagesration sollte auf mehrere Portionen über den Tag verteilt werden. Frisches sauberes Trinkwasser muss stets bereitstehen

2. Pro 500 g zusätzliches Körpergewicht füttern Sie bitte 26 kcal zusätzlich.



EIGENSCHAFTEN

- 1 **L-CARNITIN**
- 2 **KALORIENREDUZIERT**
- 3 **HOHER BALLASTSTOFFGEHALT**
- 4 **STIMULIERT DIE HARNANSÄUERUNG**
- 5 **OPTIMALES PROTEIN/KALORIEN-VERHÄLTNIS**
- 6 **BIO-FLAVONOIDE:**
Natürliche Antioxidantien

VORTEILE

Beschleunigt den Fettsäuretransport in die Mitochondrien und damit den Fettstoffwechsel.

Verringerte Energiemenge pro Kilogramm Futter.

Induziert ein Sättigungsgefühl, erhöht die Darmmobilität und reduziert die Bildung von Haarballen.

Besonders wichtig bei übergewichtigen Katzen mit rezidivierenden Struvitsteinen.

Optimiert den Verlust an Körperfett und minimiert den Abbau von Muskelmasse während der Gewichtsabnahme.

Sorgen durch die synergistische Wirkung mit den Vitaminen E und C für die Optimierung des antioxidativen Schutzes und die Minimierung oxidativer Zellschäden.

ADVANCE
VETERINARY DIETS

 **VETERINARY
EXCLUSIVE**



Wenig Kalorien



Weniger Körperfett



Hochsättigend

PACKUNGSGRÖSSEN

Säcke mit 400 g und 1,5 kg



RENAL

INDIKATIONEN

- Niereninsuffizienz
- Kalziumoxalat-Urolithiasis
- Frühe kongestive Herzinsuffizienz
- Hypertonie
- Lebererkrankung mit Enzephalopathie

GEGENANZEIGEN

- Gesundheitsstörungen, die einen hohen Protein- oder Phosphorkonsum erfordern.

VERDAULICHKEIT

	Trocken	Nass
Gesamt %	88	86,3
Protein %	88	86,9
Fett %	82	92,9
Kohlenhydrate %	90	82,2
Energie %	88	88,8

UMSETZBARE ENERGIE

	Trocken	Nass
Protein %	23	24
Fett %	35	49
Kohlenhydrate %	42	27

TÄGLICHE FÜTTERUNGSMENGE ¹

Trockenfutter		Nassfutter	
Körpergewicht	Menge (g)	Körpergewicht	Menge (Dosen)
2,5 - 3,5	50 - 55	2,5 - 3,5	³ / ₄
3,5 - 4,5	60 - 70	3,5 - 4,5	1 ¹ / ₂
4,5 - 7 ²	75 - 95	4,5 - 7 ²	2 - 2 ¹ / ₂

ZUSAMMENSETZUNG

TROCKENFUTTER: Mais, Reis, Maisglutenmehl, tierische Fette (konserviert mit Vitamin E), dehydriertes Ei, hydrolysierte tierische Proteine, Sojabohnenmehl, Rübenschnitzel, hydrolysierte tierische Fette, trockene Süßmolke, dehydrierte Fischproteine, Fischöl, Calciumcarbonat, Natrium-Caseinat, Kaliumchlorid, Inulin, Zitrusextrakte reich an Bio-Flavonoiden

QUELLE DES PROTEINS: Maisglutenmehl, Sojamehl, getrocknete Fischproteine

NASSFUTTER: Fleisch und tierische Nebenerzeugnisse, Mais, Reis, Fisch und Fischnebenerzeugnisse, Mineralstoffe, pflanzliche Nebenerzeugnisse

QUELLE DES PROTEINS: Schwein, Huhn und Fisch

ANALYSE (MIN. WERTE AM MINDESTHALTBARKEITSDATUM)

	Trockenfutter		Nassfutter	
	Verfütert	Trockenmasse	Verfütert	Trockenmasse
Rohprotein [%]	25	27	9,5	31,66
Rohfett [%]	15,5	17	9	30
Rohfaser [%]	2,5	3	0,7	2,3
Rohasche [%]	5,3	6	1,8	6
Feuchtigkeit [%]	8		70	-
Kalzium [%]	0,8	0,9	0,3	1
Phosphor [%]	0,4	0,4	0,2	0,66
Natrium [%]	0,2	0,2	0,05	0,17
Kalium [%]	1	1,1	0,28	0,93
Magnesium [%]	0,08	0,09	0,03	0,1
Chlorid [%]	0,75	0,82	0,17	0,57
Vitamin A (IU/kg)	18000	19565	8000	26666
Vitamin D ₃ (IU/kg)	1400	1522	400	1333
Vitamin E (α-Tocopherol) [ppm]	550	597	20	67
Vitamin B ₁ Thiamin [ppm]	52	57		
Vitamin B ₂ Riboflavin [ppm]	25	27		
Vitamin B ₆ Pyridoxin [ppm]	16	17		
Vitamin B ₁₂ Cyanocobalamin [ppb]	85	92	-	-
Folsäure [ppm]	6,4	7,0	-	-
Biotin [ppm]	0,14	0,15	-	-
Cholin [ppm]	2500	2717	-	-
Taurin [%]	0,2	0,22		
Eisen [ppm]	215	234	-	-
Kupfer [ppm]	16	17	3	10
Zink [ppm]	184	200	-	-
EPA [%]	0,20	0,22		
DHA [%]	0,14	0,15	-	-
Linolsäure [%]	2,2	2,4	-	-
Ω-6 : Ω-3	4,3	4,7		
Harn-pH-Wert	6,7-7,5		6,7 - 7,5	
Umsetzbare Energie (ME) kcal/kg		3772		1498

1. Die empfohlenen Futtermengen stellen Richtwerte dar und sind dem tatsächlichen Energiebedarf des Tieres anzupassen. Der Energiebedarf einer Katze ist abhängig von Faktoren wie Haltungsbedingungen Umgebungstemperatur, Aktivitätsgrad oder Körperverfassung. Die Tagesration sollte auf mehrere Portionen über den Tag verteilt werden. Frisches sauberes Trinkwasser muss stets bereitstehen

2. Pro 500 g zusätzliches Körpergewicht füttern Sie bitte 26 kcal bzw. etwa 1/10 der Dose zusätzlich.



EIGENSCHAFTEN

- 1 FÖRdert DIE BILDUNG EINES PH-NEUTRALEN HARNS** (6,7 - 7,5 bei ad-libitum-Fütterung)
- 2 GERINGER PHOSPHORGEHALT**
- 3 MÄSSIGER GEHALT AN HOCHWERTIGEM PROTEIN:**
Reduziert den Verbrauch von nicht-essentiellen Aminosäuren
- 4 REDUZIERTER NATRIUMGEHALT**
- 5 KALIUMZUSATZ**
- 6 ZUSATZ AN VITAMINEN DES B-KOMPLEXES**
- 7 HOHER GEHALT AN Ω -3-FETTSÄUREN**
- 8 BIO-FLAVONOIDE:** Natürliche Antioxidantien

VORTEILE

- Verhindert die Neubildung von Oxalatsteinen.
- Beugt einer Hyperphosphatämie vor und verzögert die Progression der Niereninsuffizienz.
- Weniger stickstoffhaltige Stoffwechselprodukte.
- Kompensiert und reguliert die beeinträchtigte Ausscheidungsfunktion der Niere.
- Verhindert einen Kaliummangel nach der Behandlung mit Diuretika.
- Verhindert Mangelerscheinungen bei einer erhöhten Ausscheidung von wasserlöslichen Vitaminen über den Harn.
- Unterstützt die Behandlung der glomerulären Hypertonie.
- Sorgen durch synergistische Wirkung mit den Vitaminen E und C für die Optimierung des antioxidativen Schutzes und die Minimierung oxidativer Zellschäden.

PACKUNGSGRÖSSEN

Karton mit 12 Dosen à 200 g und Säcke mit 1.5 kg



ADVANCE
VETERINARY DIETS

 **VETERINARY EXCLUSIVE**



Neutraler pH-Wert



Geringe Stickstoffhaltige Rückstände



Glomerulärer Schutz



URINARY

INDIKATIONEN

- Erkrankungen der ableitenden Harnwege (FLUTD) mit Struvitkristallbildung
- Prävention und Kontrolle des Wiederauftretens von Steinen die durch Struvit- oder Oxalatkristalle gebildet werden
- Verbessert die Symptome einer idiopathischen Zystitis

GEGENANZEIGEN

- Trächtige und säugende Katzen
- Wiederkehrende Verwendung von harnansäuernden Mitteln

VERDAULICHKEIT

	Trocken	Nass
Gesamt %	86,7	90,5
Protein %	83,7	93,6
Fett %	88,5	91,3
Kohlenhydrate %	97,9	93,6
Energie %	88,5	91,7

UMSETZBARE ENERGIE

	Trocken	Nass
Protein %	35	31
Fett %	29	53
Kohlenhydrate %	36	16

TÄGLICHE FÜTTERUNGSMENGE ¹

Körpergewicht (kg)	Trocken [g]	Nass [Dose]
	Menge	
2 - 3	40 - 55	³ / ₄
3 - 5	55 - 75	1 ¹ / ₂
5 - 7 ²	75 - 95	2 - 2 ¹ / ₂

ZUSAMMENSETZUNG

TROCKENFUTTER: Mais, Reis, Maisglutenmehl, Huhn, Weizenmehl, Sojabohnenmehl, tierische Fette (konserviert mit Vitamin E), dehydriertes Fischprotein, hydrolysierte tierische Proteine, Eipulver, Bierhefe, Fischöl, Kaliumchlorid, Zitrusextrakte reich an Bio-Flavonoiden.

STOFFE, DIE DEN URIN ANSÄUERN: Maisglutenmehl, Phosphorsäure und DL-Methionin.

NASSFUTTER: Fleisch und tierische Nebenprodukte, Wasser, Fisch und Fisch-Derivate, Getreide, Öle und Fette, Mineralstoffe.

STOFFE, DIE DEN URIN ANSÄUERN: Calciumsulfat und Methionin.

ANALYSE (MIN. WERTE AM MINDESTHALTBARKEITSDATUM)

	Verfüttert		Trockenmasse	
	Verfüttert	Trockenmasse	Verfüttert	Trockenmasse
Rohprotein (%)	35	38	12	41,4
Rohfett (%)	14	15	8	27,6
Rohfaser (%)	2	2,2	0,15	0,52
Rohasche (%)	6	6,5	1,8	6,21
Feuchtigkeit (%)	8	-	72	-
Kalzium (%)	0,7	0,8	0,28	0,97
Phosphor (%)	0,7	0,8	0,25	0,86
Natrium (%)	0,7	0,8	0,13	0,45
Kalium (%)	0,9	1,0	0,29	1
Magnesium (%)	0,07	0,1	0,015	0,31
Chlorid (%)	1,6	1,7	0,21	0,72
Vitamin A (IU/kg)	19500	21196	8900	30705
Vitamin D3 (IU/kg)	1500	1630	580	2001
Vitamin E (α-Tocopherol) (ppm)	460	500	85	293
Vitamin B1 Thiamin (ppm)	47	51		
Vitamin B2 Riboflavin (ppm)	25	27		
Vitamin B6 Pyridoxin (ppm)	14	15,2		
Vitamin B12 Cyanocobalamin (ppb)	113	123	-	-
Niacin (ppm)	197	214	-	-
Pantothensäure (ppm)	49	53	-	-
Folsäure (ppm)	6	6,5	-	-
Biotin (ppm)	0,16	0,2	-	-
Cholin (ppm)	2500	2717	-	-
Taurin (%)	0,15	0,2	0,09	0,31
Eisen (ppm)	255	277	-	-
Mangan (ppm)	63	68	-	-
Jod (ppm)	2,2	2,4	-	-
Kupfer (ppm)	19	21	2,8	9,66
Zink (ppm)	225	245	-	-
Selen (ppm)	0,45	0,5		
Schwefel (%)	0,5	0,5	0,09	0,31
Linolsäure (%)	1,9	2,1	-	-
Ω-6 : Ω-3	5	5		
Harn-pH-Wert	6,0-6,3		6,1	
Umsetzbare Energie (ME) kcal/kg	3640		1498	

1. Die empfohlenen Futtermengen stellen Richtwerte dar und sind dem tatsächlichen Energiebedarf des Tieres anzupassen. Der Energiebedarf einer Katze ist abhängig von Faktoren wie Haltungsbedingungen Umgebungstemperatur, Aktivitätsgrad oder Körperverfassung. Die Tagesration sollte auf mehrere Portionen über den Tag verteilt werden. Frisches sauberes Trinkwasser muss stets bereitstehen

2. Pro 500 g zusätzliches Körpergewicht füttern Sie bitte 26 kcal bzw. etwa 1/10 der Dose zusätzlich.



EIGENSCHAFTEN

- 1 **OPTIMALE KONZENTRATION VON NATRIUMCHLORID UND KALIUMCHLORID**
- 2 **ANSÄUERUNG DES HARNS (PH = 6,0 - 6,3)**
- 3 **BEINHALTET PHYTATE UND CITRAT**
- 4 **GERINGER MAGNESIUMGEHALT**
- 5 **OPTIMALER KALIUMGEHALT**
- 6 **GLUCOSAMIN UND CHONDROITINSULFAT (GCS)**
- 7 **BIO-FLAVONOIDE:** Natürliche Antioxidantien
- 8 **KONTROLLIERTER KALORIENGEGHALT**
- 9 **FRISCHES FLEISCH**

VORTEILE

Erhöht die Urinproduktion der Katze und trägt in Fällen von FIC zum Schutz der Blaseschleimhaut bei. Reduziert die Ionenkonzentration, die die Bildung von Urolithen fördert.

Reduziert die Bildung von Struvitkristallen und hilft bei deren Auflösung.

Hemmt die Kristallbildung in den Harnwegen.

Fördert die Auflösung von Struvitsteinen.

Kompensiert die Verluste der glomerulären Filtration und Gewährleistet einen optimalen Kaliumspiegel.

Gleicht die Defizite der GAG's der Hawegschleimhaut aus.

Optimiert die antioxidative Wirkung und reduziert oxidative Zellschäden.

Erlaubt auch bei weniger aktiven und / oder sterilisierten Patienten eine Fütterung ad libitum, ohne dass eine Gewichtszunahme eintritt.

Frischfleisch sorgt nicht nur für eine verbesserte Bioverfügbarkeit der Nährstoffe, sondern auch für eine optimale Schmackhaftigkeit.

PACKUNGSGRÖSSEN

Säcke mit 400 g, 1,5 kg und 8 kg
Karton mit 12 Dosen à 200 g



ADVANCE
VETERINARY DIETS

 **VETERINARY
EXCLUSIVE**



Mäßig saurer
pH Wert

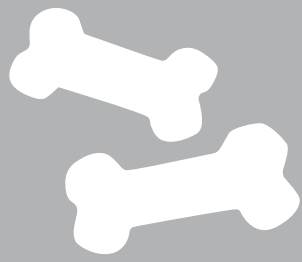


Niedrige Urin-
Konzentration



Hemmstoffe der
Kristallbildung





FUNKTIONALE SNACKS

DENTAL CARE STICK

INDIKATION

- Dental-Schutz
- Zahnfleischentzündung
- Zahnstein
- Mundgeruch
- Zur Ergänzung einer vollständigen Diät oder als gelegentliche Belohnung

GEGENANZEIGEN

Keine

ZUSAMMENSETZUNG

Getreide, pflanzliche Nebenerzeugnisse, Fleisch und tierische Nebenerzeugnisse, Mineralstoffe (darunter 1% Tetranatriumdiphosphat), Öle und Fette.

ANALYSE (MIN. WERTE AM MINDESTHALTBARKEITSDATUM)

	Verfüttert	Trockenmasse
Rohprotein (%)	8	10,64
Rohfett (%)	3	4
Rohfaser (%)	1,5	2
Rohasche (%)	3	4
Feuchtigkeit (%)	25	–
Natrium und Calcium der Ascorbinsäure Monophosphat (mg)	1200	1,6
Umsetzbare Energie (kcal / kg)	2635	



EIGENSCHAFTEN

- 1 Hilft bei der Beseitigung von Überresten im Gebiss
- 2 Vorbeugend gegen Plaquebildung
- 3 Reduziert die Bildung von Zahnstein

VORTEILE

Dank seiner einzigartigen Form, erfolgt beim Zubeißen eine mechanische Wirkung und reinigt somit die Zähne und Zahnzwischenräume.

Verringert die Bildung von bakteriellem Zahnbelag.

Pyrophosphate reduzieren die Bildung von Zahnstein.

VERPACKUNGSGRÖSSE

Tüte mit 180 g (7 Sticks)



HYPOALLERGENIC SNACK

INDIKATION

- Der hypoallergenic Snack kann auch an Hunde, die mit ADVANCE Hypoallergenic gefüttert werden, als Ergänzung oder Belohnung verabreicht werden
- Zur Ergänzung einer vollständigen Diät oder als gelegentliche Belohnung
- Dieser halb feuchte Snack ist sehr zart und schmackhaft

GEGENANZEIGEN

Keine

ZUSAMMENSETZUNG

Pflanzliche Nebenerzeugnisse, pflanzliche Eiweißextrakte, Fleisch und tierische Produkte, Zucker, Mineralstoffe.

ANALYSE (MIN. WERTE AM MINDESTHALTBARKEITSDATUM)

	Verfüttert	Trockenmasse
Rohprotein [%]	13,5	16,74
Rohfett [%]	2,5	3,1
Rohfaser [%]	0,5	0,62
Rohasche [%]	2,5	3,1
Feuchtigkeit [%]	19,5	–
Vitamin A [ppm]	27000	33480
Vitamin D ₃ [ppm]	1800	2232
Vitamin E [ppm]	670	830
Vitamin C [ppm]	500	620
Umsetzbare Energie [kcal / kg]	2838	

EMPFOHLENE TAGESRATION

Gewicht	2 - 5 kg	5 - 10 kg	10 - 20 kg	20 - 30 kg	30 - 40 kg	40 - 50 kg
Anzahl	2	4	6	8	10	12



EIGENSCHAFTEN

- 1 **100% Hydrolysierte Proteine**
- 2 **Reine Kohlenhydrate**
- 3 **Hohe Verdaulichkeit**

VORTEILE

Hierdurch werden allergische Reaktionen verhindert.

Es werden keine Kohlenhydrate mit Eiweißspuren verwendet die allergische Reaktionen verursachen können.

Die Zusammensetzung der Inhaltsstoffe ist so gewählt, dass die Verdauung gefördert wird und eine bessere Anpassung an die Nährstoffe erfolgt.

VERPACKUNGSGRÖSSE

Tüte mit 150 g (ca. 35 Stück)





PRO ZOON Pharma GmbH
Gesundheit für Tiere, A-4600 Wels

Exclusiv-Vertrieb für ADVANCE in Österreich
Tel.: 07242/28333 - Fax: 07242/283334 - www.prozoon.at - www.heimtiernahrung.at

